

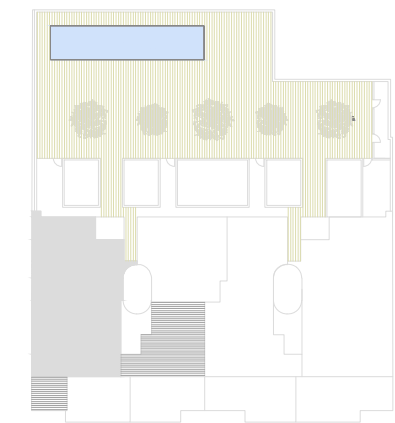
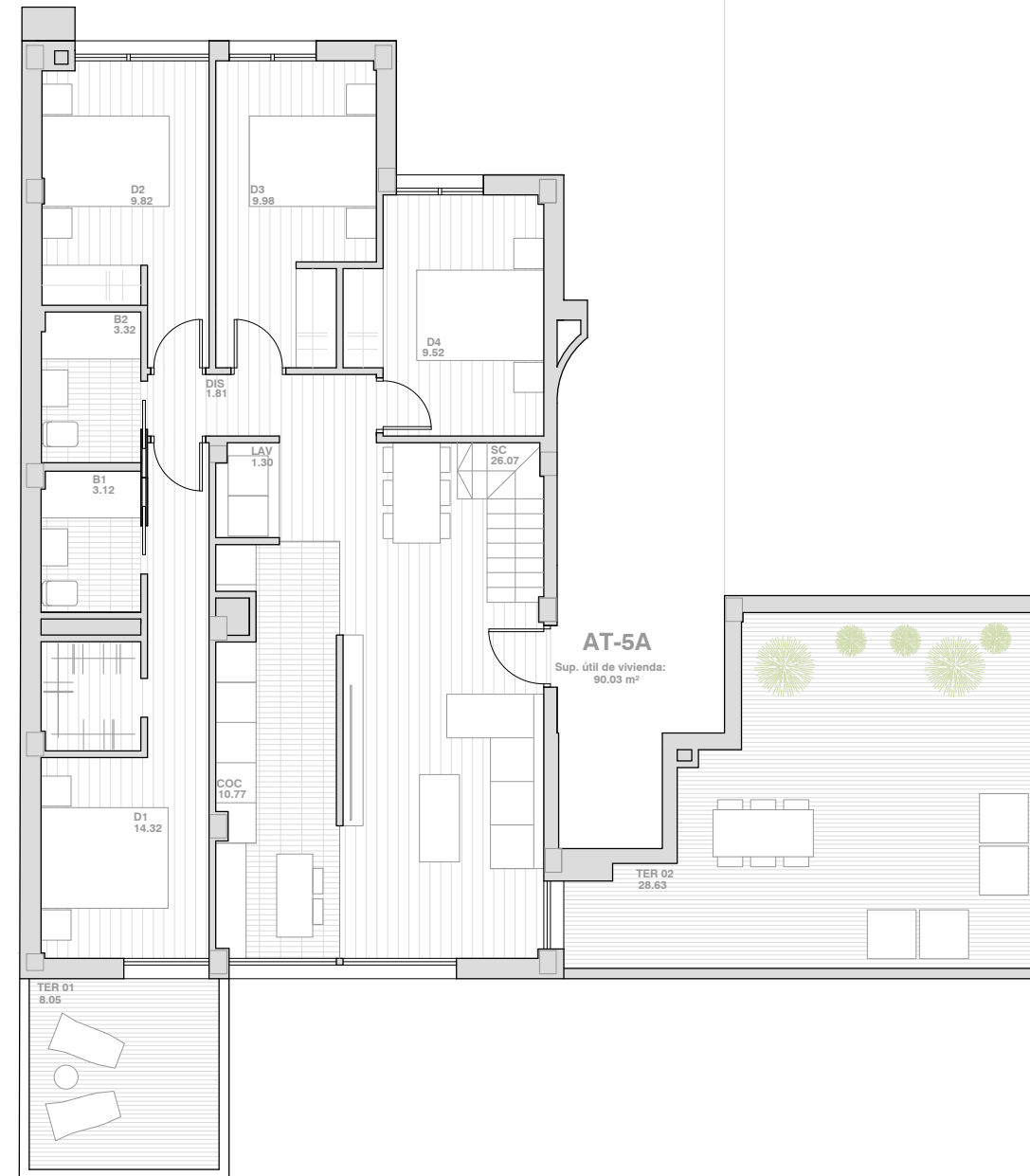
ROSARIO
85 - 87

WWW.DOMUSAREA.ES

PLANTA
ÁTICO

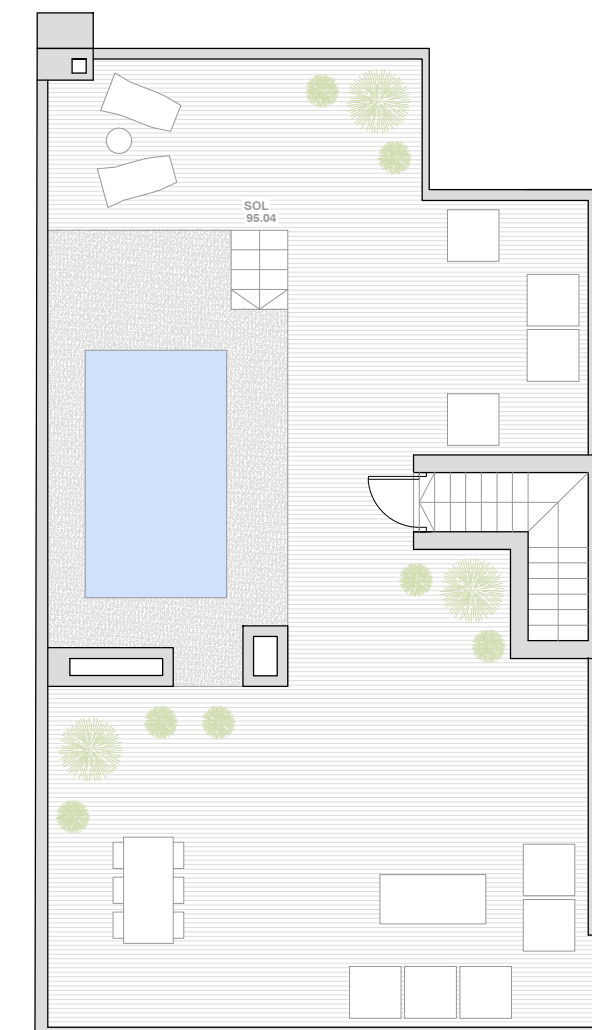


PLANTA ÁTICO



CALLE ROSARIO

PLANTA SOLARIUM



Cuadro de superficies:

Superficie útil de vivienda: **90.03 m²**

Superficie de terraza: **131.72 m²**

TOTAL **221.75 m²**

Descripción de la vivienda:

- Cuatro amplios dormitorios.
- Dos baños completos.
- Cocina.
- Amplias terrazas y solarium con piscina privada.
- Zona de día conecta con salón comedor, cocina y terraza.

P R O M O T O R A

DOMUS
AREA

Plano informativo no contractual, puede estar sujeto a modificaciones.
Las superficies son aproximadas, incluida la totalidad de las terrazas.
El mobiliario reflejado tiene carácter meramente informativo.