



### Cuadro de superficies:

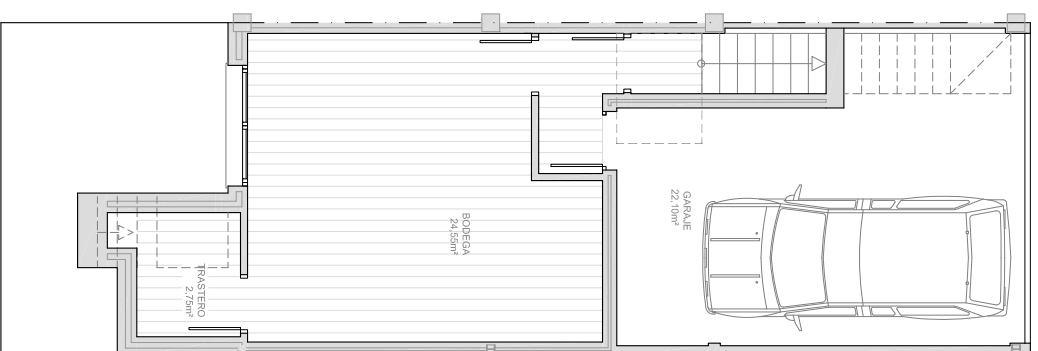
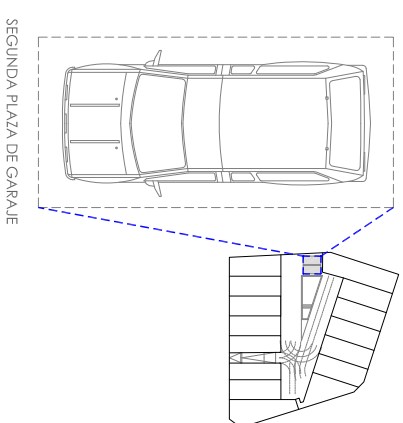
|                              |                             |
|------------------------------|-----------------------------|
| Superficie útil de vivienda: | <b>167.20 m<sup>2</sup></b> |
| Superficie pátio trasero:    | <b>17.25 m<sup>2</sup></b>  |
| Superficie pátio delantero:  | <b>7.24 m<sup>2</sup></b>   |
| Superficie solarium:         | <b>45.65 m<sup>2</sup></b>  |
| <b>TOTAL</b>                 | <b>237.34 m<sup>2</sup></b> |

### Descripción de la vivienda:

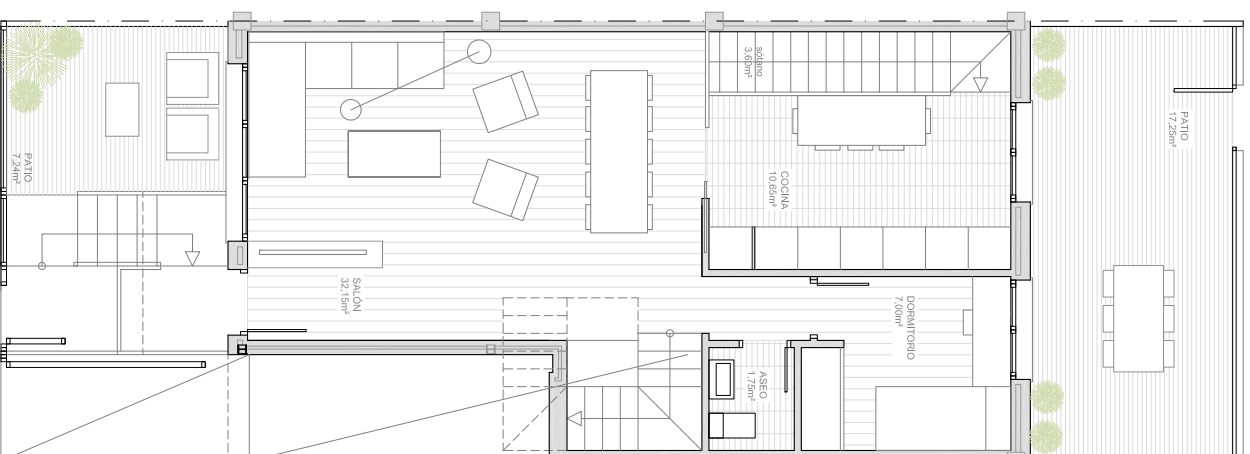
- Cuatro amplios dormitorios.
- Dos baños completos uno de ellos en suite.
- Aseo de cortesía en planta baja.
- Cocina con salida a un amplio patio.
- Planta sótano con iluminación natural.
- Garaje y trasteros privados en planta sótano.
- Segunda plaza de garaje en sótano.
- Gran planta solarium.

P R O M O T O R A

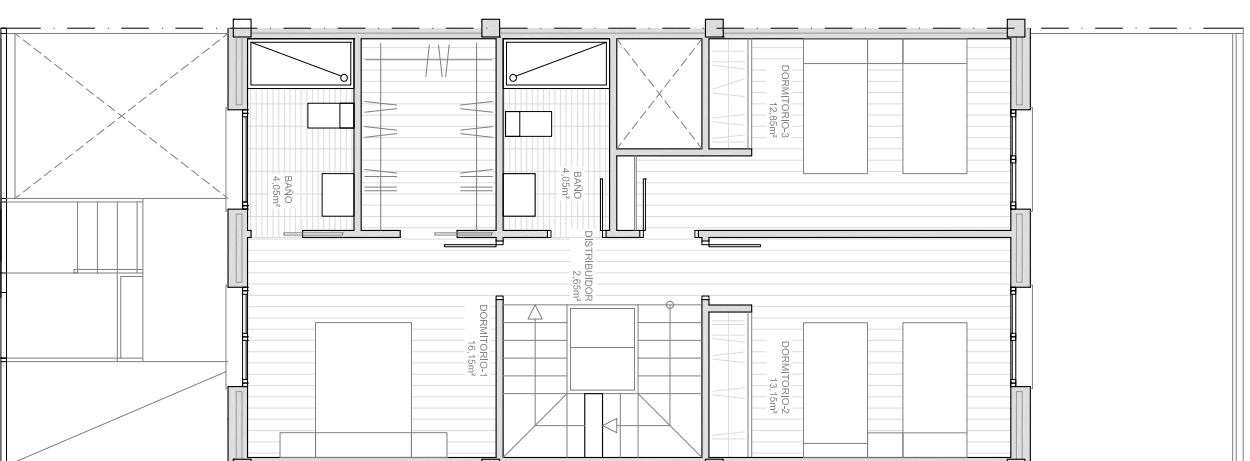
**DOMUS**  
AREA



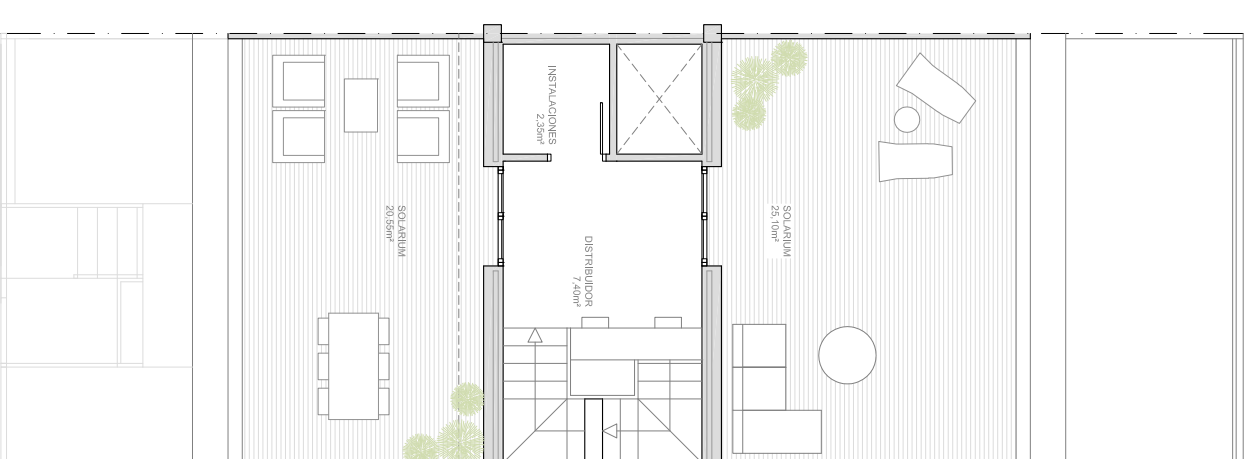
PLANTA SEMISÓTANO



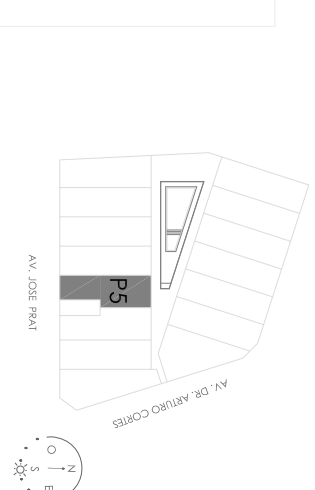
PLANTA BAJA



PLANTA PRIMERA



PLANTA SOLARIUM



Plano informativo no contractual, puede estar sujeto a modificaciones.  
Las superficies son aproximadas, incluida la totalidad de las terrazas.  
El mobiliario reflejado tiene carácter meramente informativo.