

SANTA QUITERIA

WWW.DOMUSAREA.ES

PLANTAM
4 • M



Cuadro de superficies:

Superficie útil de vivienda: **104.08 m²**
Superficie terraza: **10.88 m²**

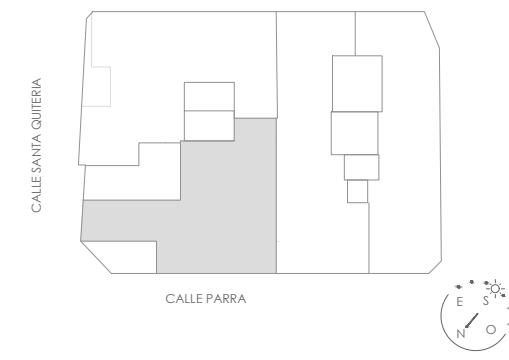
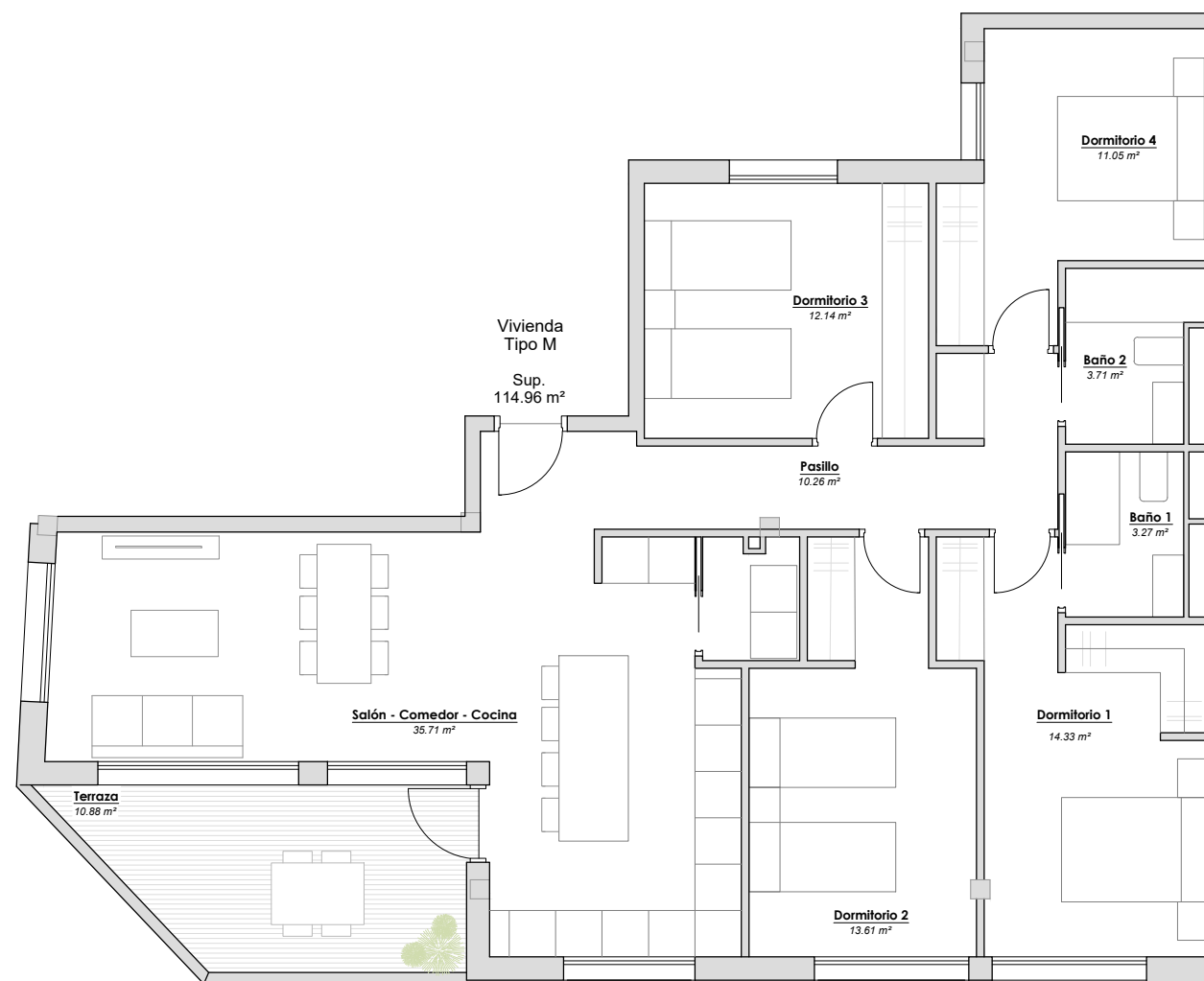
TOTAL **114.96 m²**

Descripción de la vivienda:

- Cuatro amplios dormitorios.
- Dos baños completos.
- Cocina.
- Amplia terraza.
- Zona de día conecta con salón comedor y cocina

P R O M O T O R A

DOMUS
AREA



Plano informativo no contractual, puede estar sujeto a modificaciones. Las superficies son aproximadas, incluida la totalidad de las terrazas. El mobiliario reflejado tiene carácter meramente informativo.