

SANTA QUITERIA

WWW.DOMUSAREA.ES

PLANTAL
4° L



Cuadro de superficies:

Superficie útil de vivienda: **106.08 m²**
Superficie terraza: **14.25 m²**

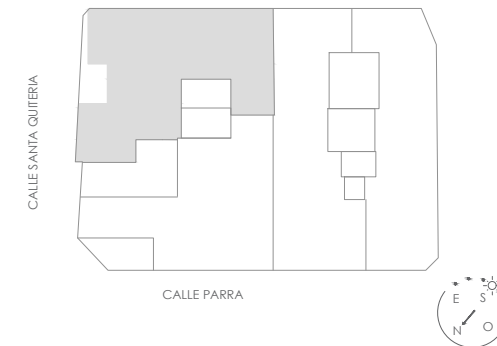
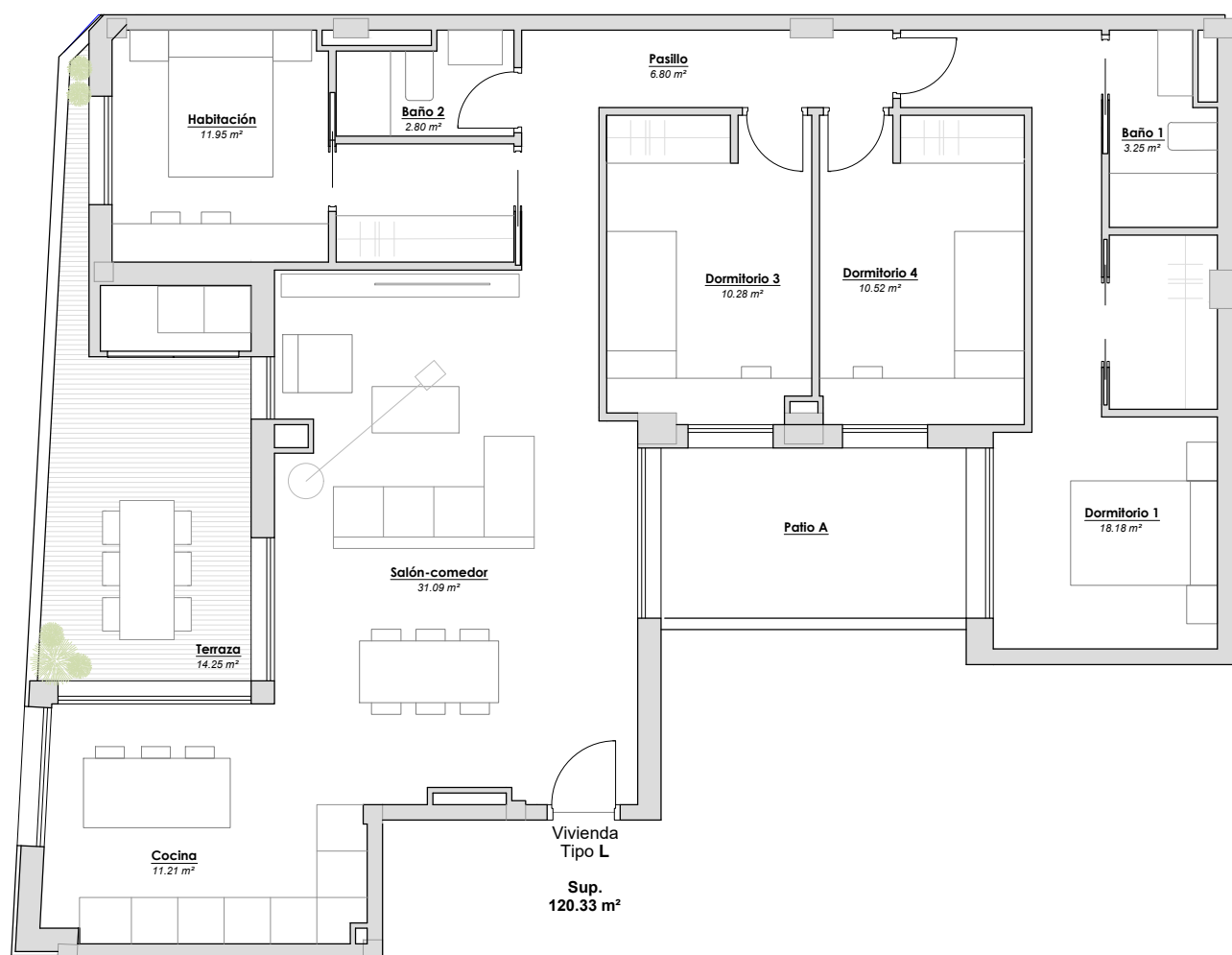
TOTAL **120.33 m²**

Descripción de la vivienda:

- Cuatro amplio dormitorios.
- Dos baños completos.
- Cocina.
- Amplia terraza.
- Zona de día conecta con salón comedor y cocina

P R O M O T O R A

DOMUS
AREA



Plano informativo no contractual, puede estar sujeto a modificaciones.
Las superficies son aproximadas, incluida la totalidad de las terrazas.
El mobiliario reflejado tiene carácter meramente informativo.