

# SANTA QUITERIA

WWW.DOMUSAREA.ES

## PLANTA F 1ª, 2ª y 3ª



### Cuadro de superficies:

Superficie útil de vivienda: **76.47 m<sup>2</sup>**

Superficie de terraza: **4.22 m<sup>2</sup>**

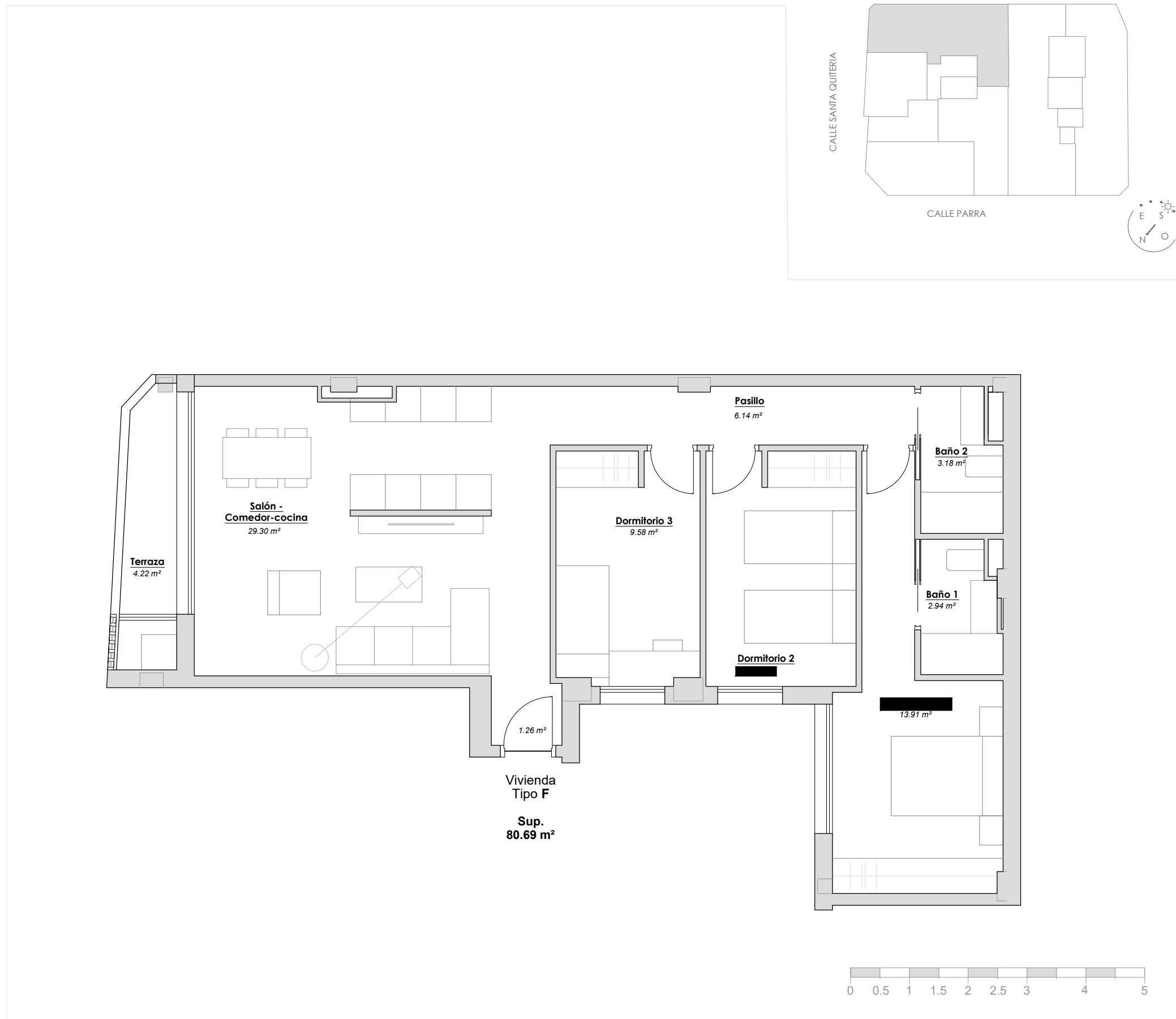
TOTAL **80.69 m<sup>2</sup>**

### Descripción de la vivienda:

- Tres amplios dormitorios.
- Dos baños completos.
- Terraza.
- Cocina.
- Zona de día conecta con salón comedor, cocina y terraza.

P R O M O T O R A

**DOMUS**  
AREA



Plano informativo no contractual, puede estar sujeto a modificaciones.  
Las superficies son aproximadas, incluida la totalidad de las terrazas.  
El mobiliario reflejado tiene carácter meramente informativo.