

SANTA QUITERIA

WWW.DOMUSAREA.ES

PLANTA  
1ª, 2ª y 3ª G



### Cuadro de superficies:

Superficie útil de vivienda: **33.70 m<sup>2</sup>**  
Superficie de terraza: **1.95 m<sup>2</sup>**

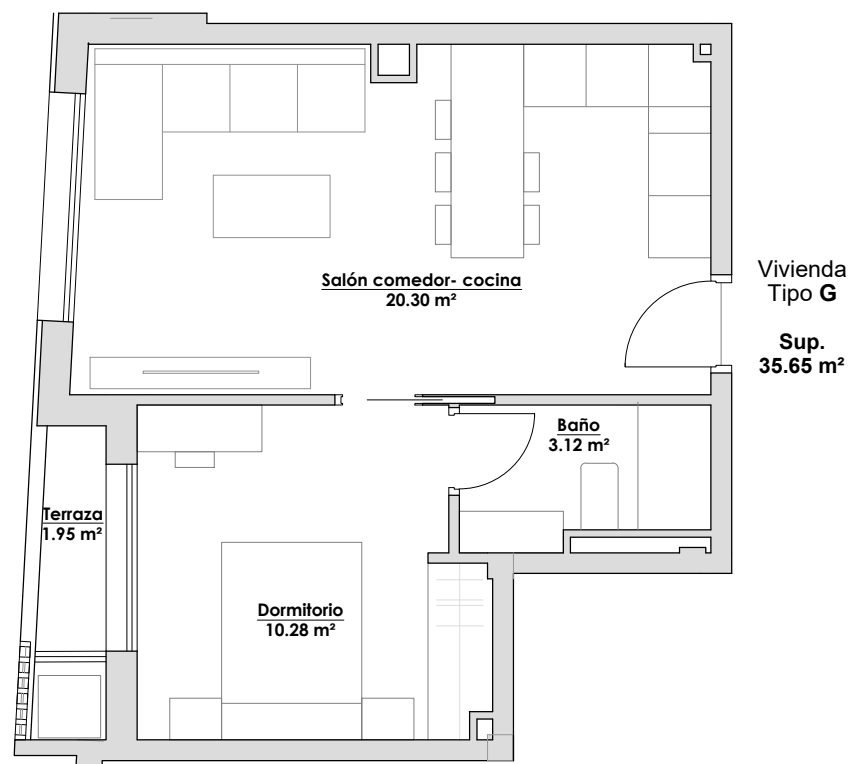
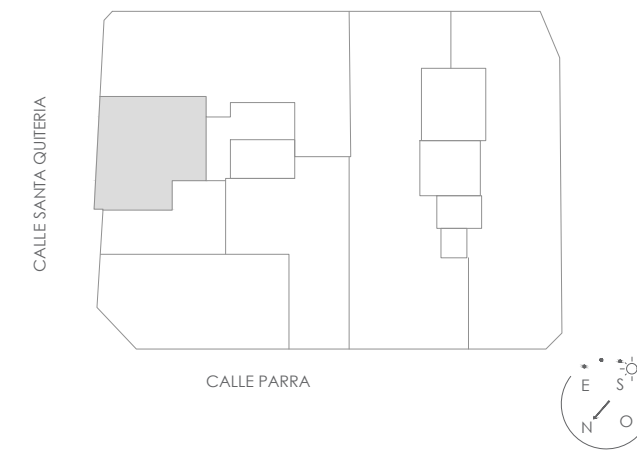
TOTAL **35.65 m<sup>2</sup>**

### Descripción de la vivienda:

- Un dormitorio.
- Un baño completo.
- Cocina.
- Terraza
- Zona de día conecta con salón comedor y cocina.

P R O M O T O R A

**DOMUS**  
AREA



Plano informativo no contractual, puede estar sujeto a modificaciones. Las superficies son aproximadas, incluida la totalidad de las terrazas. El mobiliario reflejado tiene carácter meramente informativo.