

SANTA QUITERIA

W W W . D O M U S A R E A . E S

P L A N T A P Á T I C O



Cuadro de superficies:

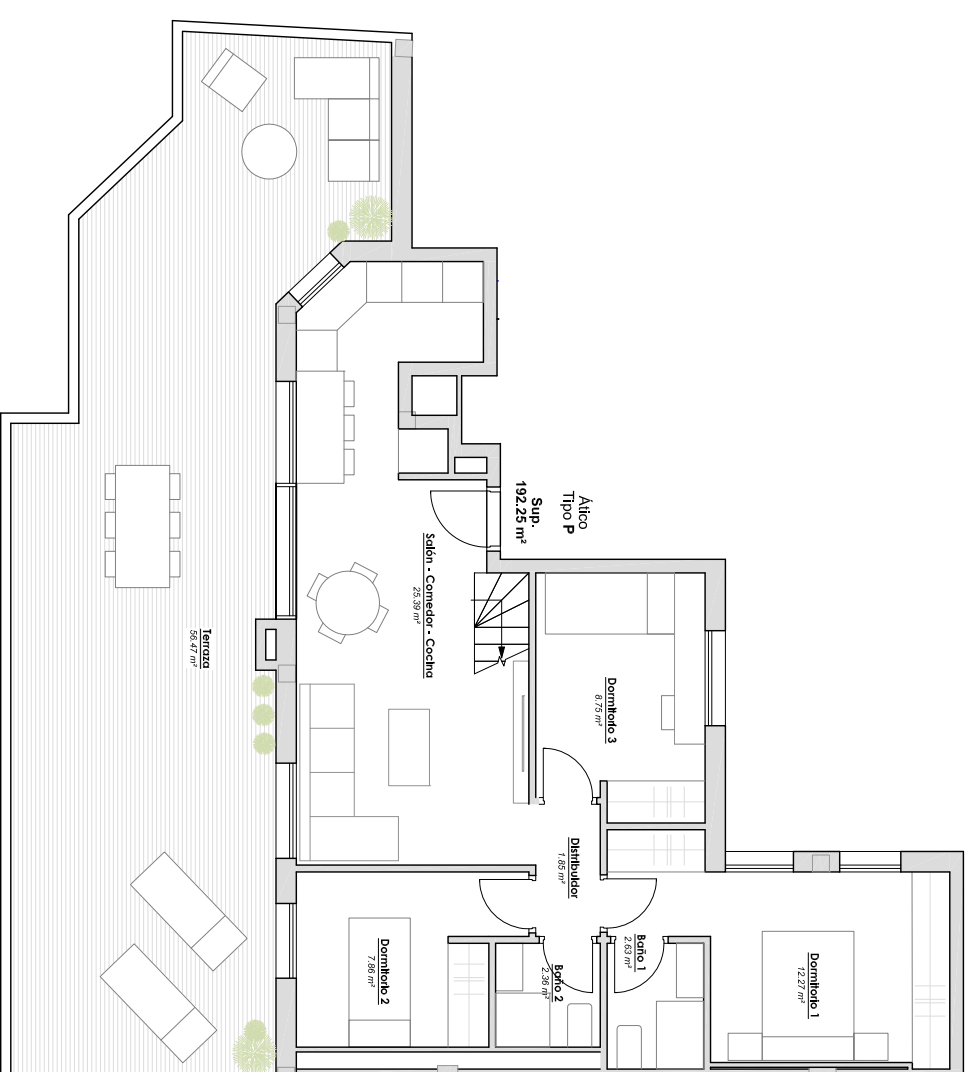
Superficie útil de vivienda:	61.11 m²
Superficie terraza:	56.47 m²
Superficie solarium:	74.67 m²
TOTAL	192.25 m²

Descripción de la vivienda:

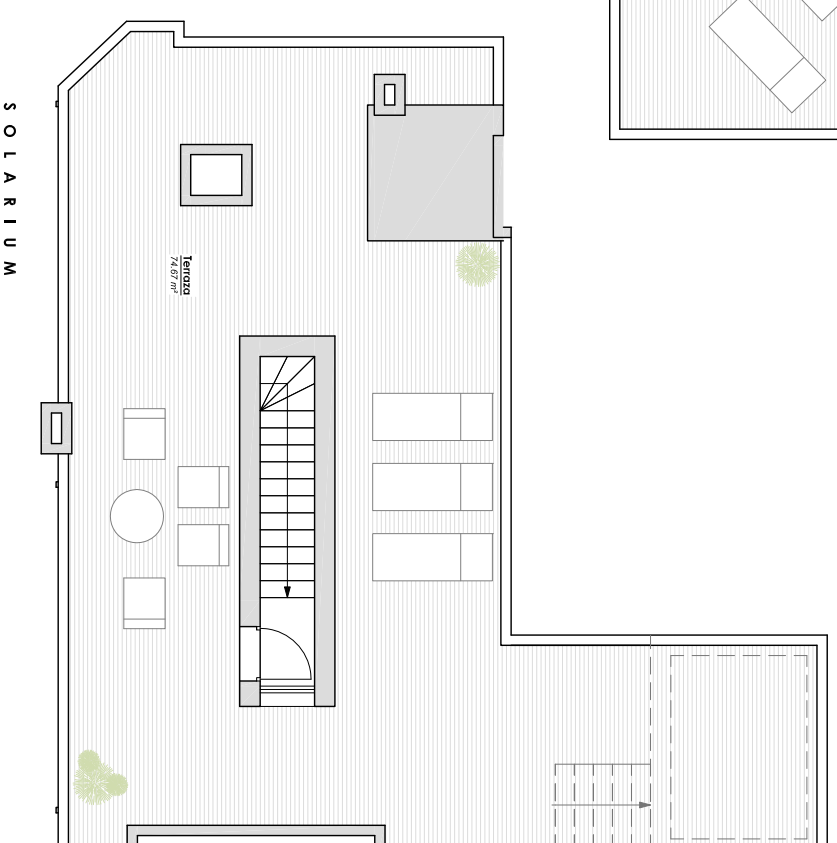
- Tres dormitorios.
- Dos baños completos.
- Amplia terraza.
- Gran solarium.
- Cocina.
- Zona de día conecta con salón comedor y cocina

P R O M O T O R A

DOMUS
AREA



Á T I C O



S O L A R I U M

