

SANTA QUITERIA

W W W . D O M U S A R E A . E S

P L A N T A Q

Á T I C O



Cuadro de superficies:

Superficie útil de vivienda:	80.43 m²
Superficie terraza:	32.96 m²
Superficie solarium:	30.90 m²
TOTAL	144.29 m²

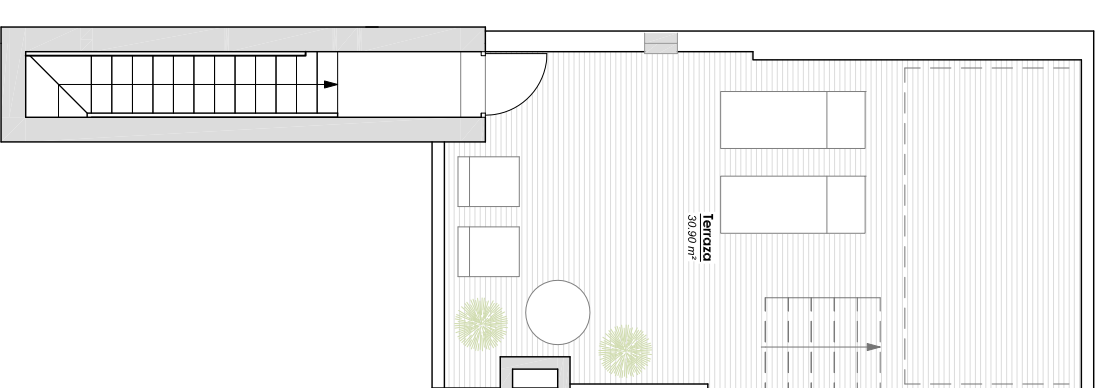
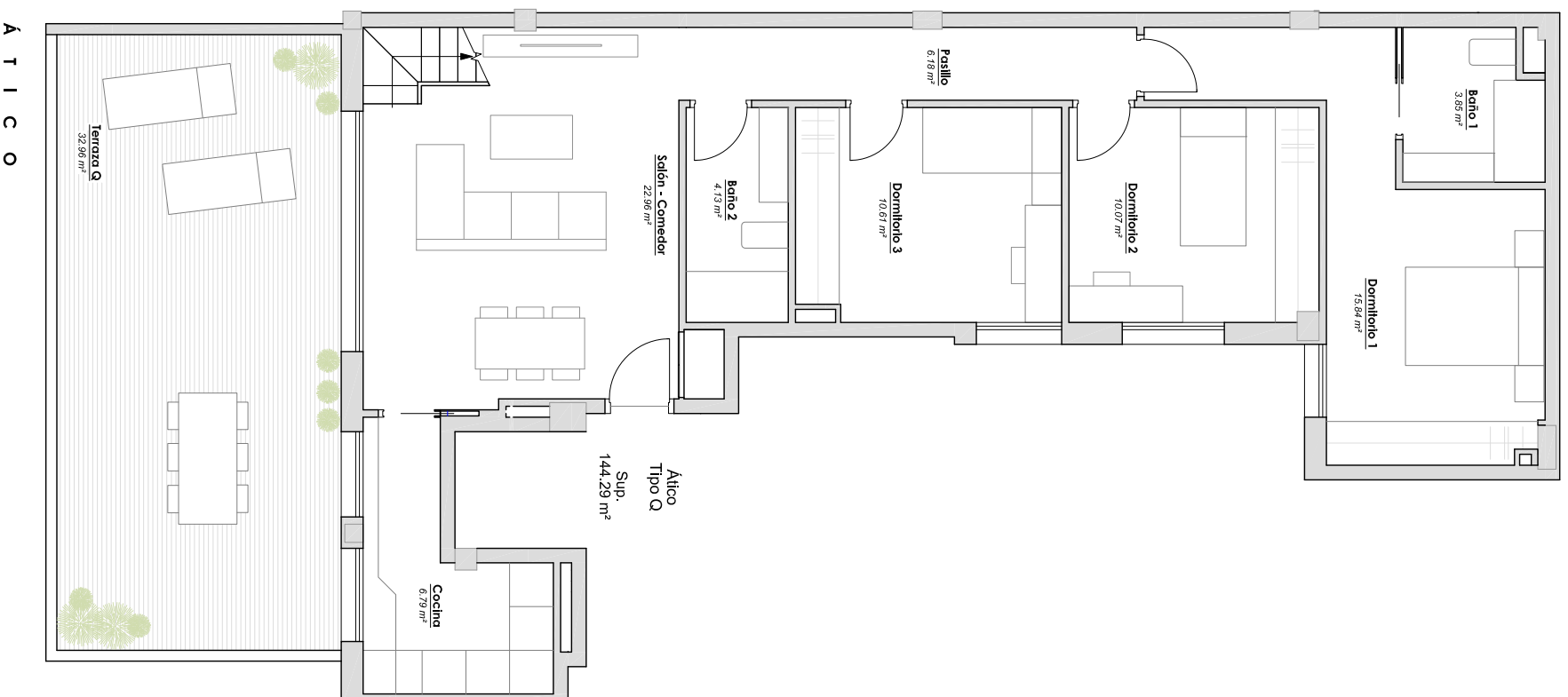
Descripción de la vivienda:

- Tres dormitorios.
- Dos baños completos.
- Amplia terraza.
- Gran solarium.
- Cocina.
- Zona de día conecta con salón comedor y cocina.

P R O M O T O R A

DOMUS

AREA



CALLE SANTA QUITERIA

CALLE PARRA



Plano informativo no contractual, puede estar sujeto a modificaciones.
Las superficies son aproximadas, incluida la totalidad de las terrazas.
El mobiliario reflejado tiene carácter meramente informativo.