

SANTA QUITERIA

W W W . D O M U S A R E A . E S

P L A N T A K

1^o, 2^o, 3^o y 4^o



Cuadro de superficies:

Superficie útil de vivienda: **87.30 m²**

Superficie patio: **4.97 m²**

TOTAL **92.27 m²**

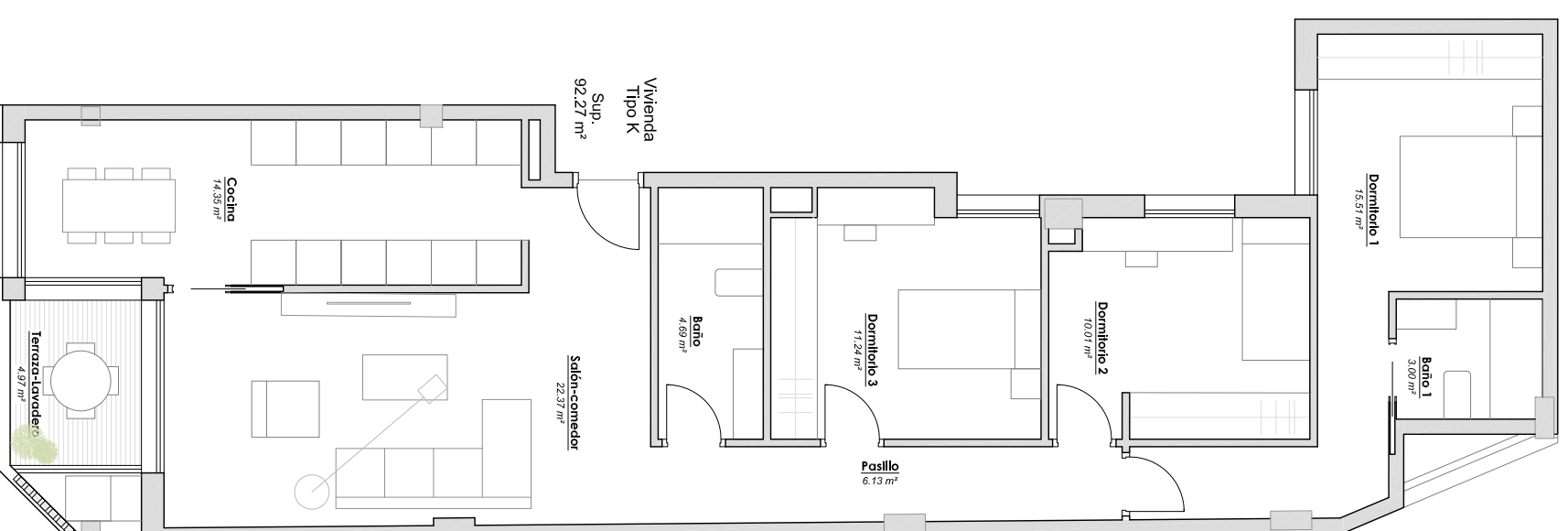
Descripción de la vivienda:

- Tres dormitorios.
- Dos baños completos.
- Cocina.
- Terraza.
- Zona de día conecta con salón comedor y cocina

P R O M O T O R A

DOMUS

AREA



CALLE SANTA QUITERIA

CALLE PARRA



Plano informativo no contractual, puede estar sujeto a modificaciones.
Las superficies son aproximadas, incluida la totalidad de las terrazas.
El mobiliario reflejado tiene carácter meramente informativo.