

RESIDENCIAL
TERRAZAS DEL SUR

W W W . D O M U S A R E A . E S

PLANTA
ÁTICO
26



Cuadro de superficies:

Superficie útil de vivienda: **91.43 m²**
Superficie de terraza: **60.75 m²**

TOTAL **152.18 m²**

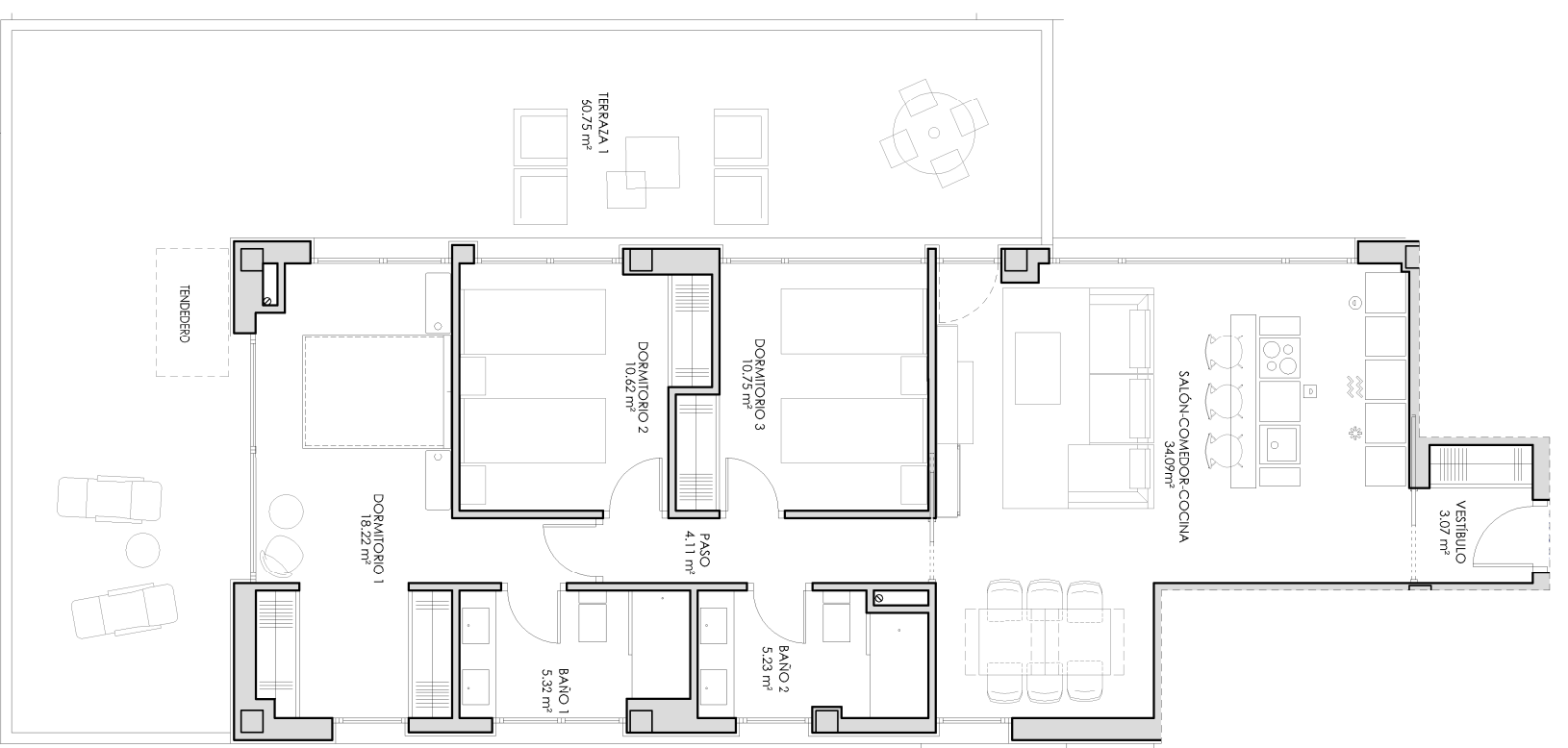
Descripción de la vivienda:

- Tres amplios dormitorios.
- Dos baños completos.
- Cocina
- Amplia terraza
- Zona de día conecta con salón comedor, cocina y terraza.

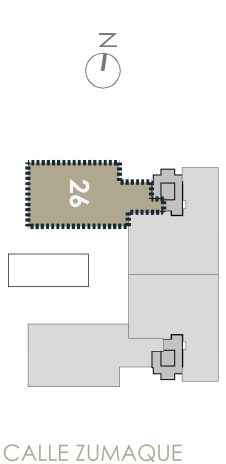
DOMUS
AREA

PROMUEVE PRIMUS SERVICIOS XXI, S.L.

26
SUP. ÚTIL
91.43 m²



AVDA. DR. FRANCISCO GASPAR



CALLE MARRUBIO

PLANTA ÁTICO



Plano informativo no contractual, puede estar sujeto a modificaciones.
Las superficies son aproximadas, incluida la totalidad de las terrazas.
El mobiliario reflejado tiene carácter meramente informativo.