



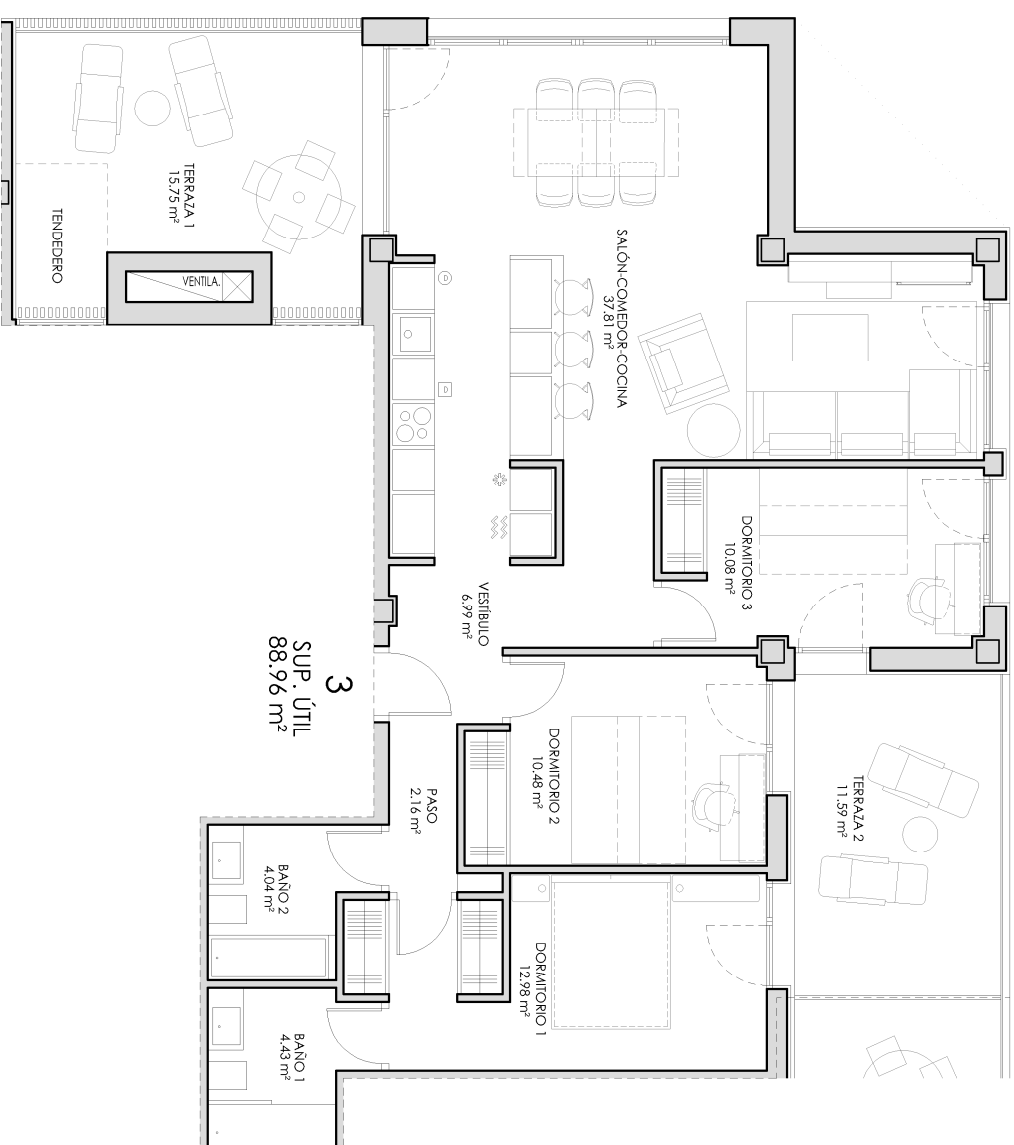
Cuadro de superficies:

Superficie útil de vivienda: **88.96 m²**
Superficie terrazas (2 uds): **27.34 m²**

TOTAL **116.30 m²**

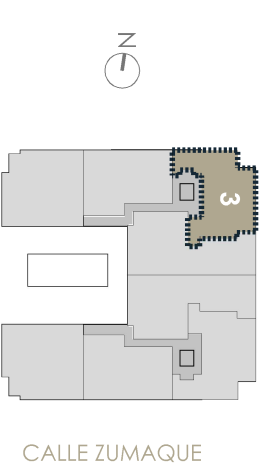
Descripción de la vivienda:

- Tres amplios dormitorios.
- Dos baños completos.
- Cocina
- Amplias terrazas
- Zona de día conecta con salón comedor, cocina y terraza.



PLANTA PRIMERA

AVDA. DR. FRANCISCO GASPÁR



CALLE MARRUBIO

CALLE ZUMAQUE

PLANTA PRIMERA

