

RESIDENCIAL
TERRAZAS DEL SUR

W W W . D O M U S A R E A . E S

P
L
A
N
T
A
P
R
I
M
E
R
A
5



Cuadro de superficies:

Superficie útil de vivienda: **98.90 m²**

Superficie de terrazas: **14.54 m²**

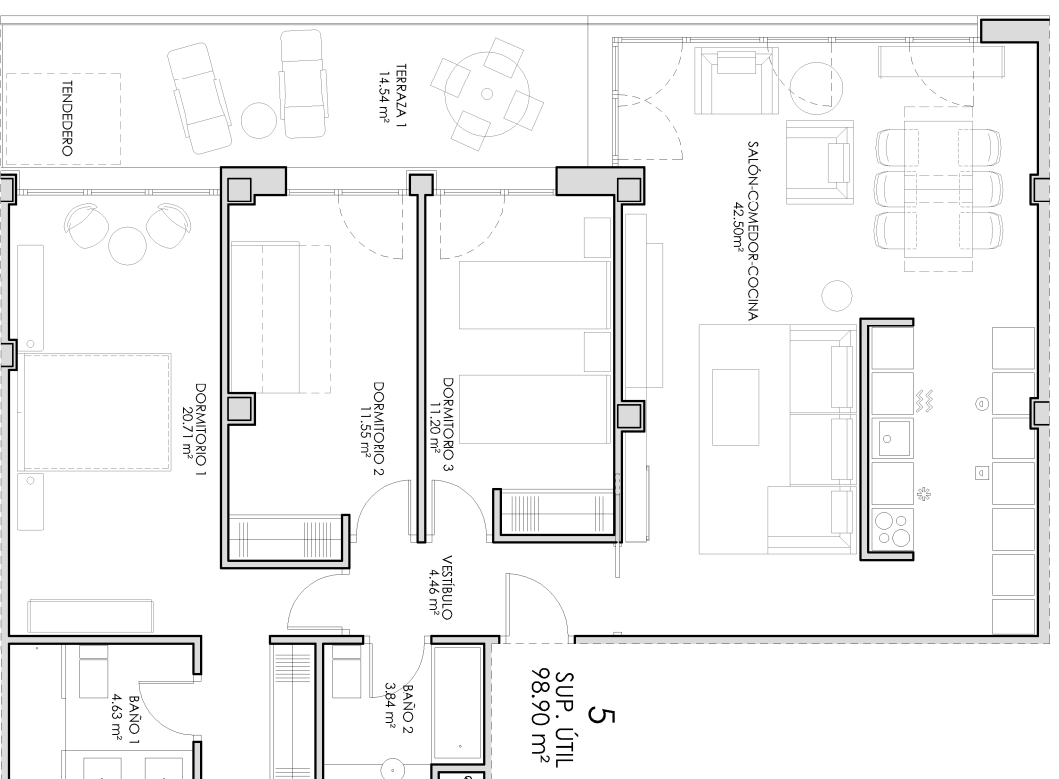
TOTAL **113.44 m²**

Descripción de la vivienda:

- Tres amplios dormitorios.
- Dos baños completos.
- Cocina
- Amplia terraza
- Zona de día conecta con salón comedor, cocina y terraza.

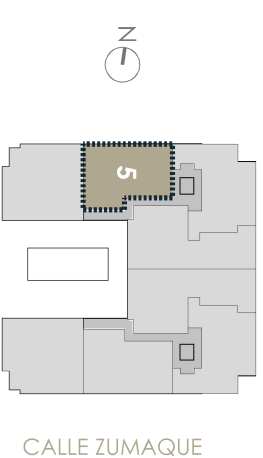
DOMUS
AREA

PROMUEVE PRIMUS SERVICIOS XXI, S.L.



PLANTA PRIMERA

AVDA. DR. FRANCISCO GASPÁR



CALLE MARRUBIO

CALLE ZUMAQUE

PLANTA PRIMERA



Plano informativo no contractual, puede estar sujeto a modificaciones.
Las superficies son aproximadas, incluida la totalidad de las terrazas.
El mobiliario reflejado tiene carácter meramente informativo.