

SANTA QUITERIA

WWW.DOMUSAREA.ES

PLANTA ENTREPLANTA B



Cuadro de superficies:

Superficie útil de vivienda: **33.45 m²**

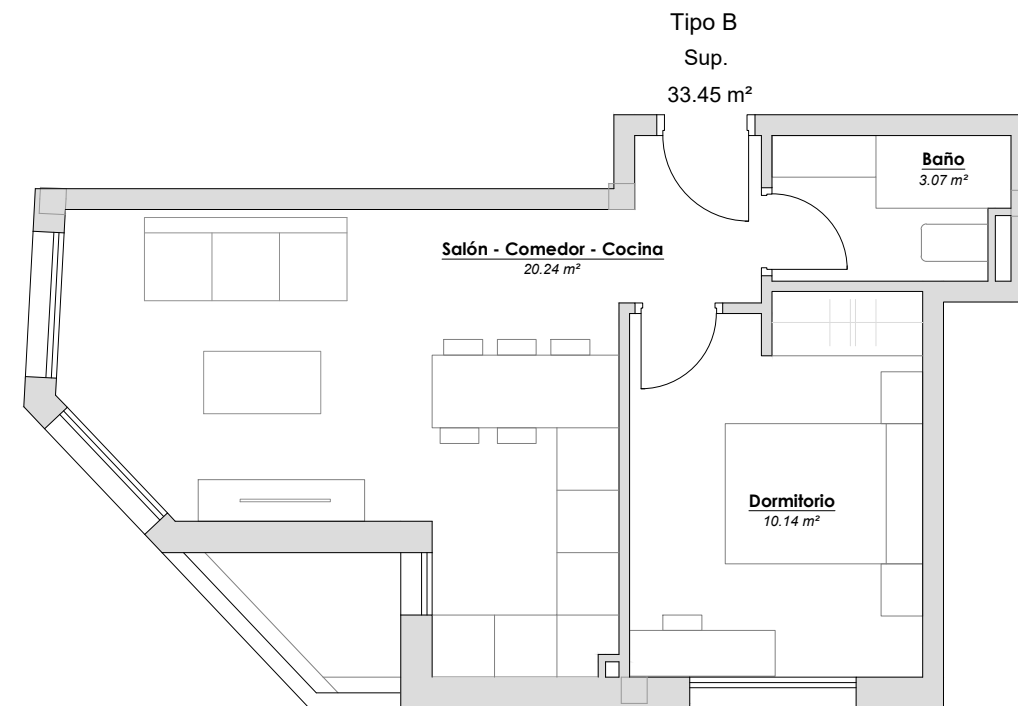
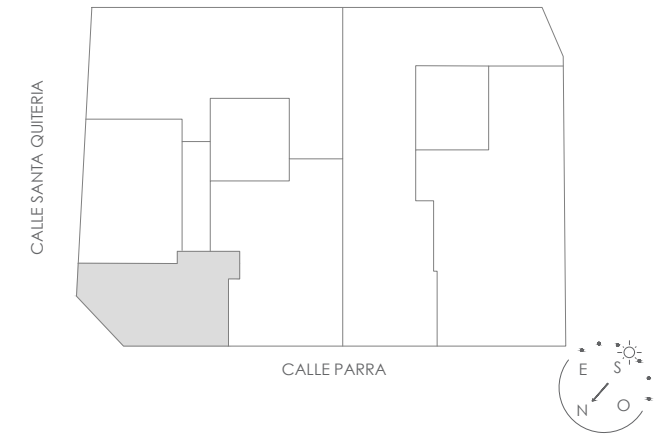
TOTAL **33.45 m²**

Descripción de la vivienda:

- Un amplio dormitorio.
- Baño completo.
- Cocina.
- Zona de día conecta con salón comedor, cocina y terraza.

P R O M O T O R A

DOMUS
AREA



ENTREPLANTA

Plano informativo no contractual, puede estar sujeto a modificaciones.
Las superficies son aproximadas, incluida la totalidad de las terrazas.
El mobiliario reflejado tiene carácter meramente informativo.