

SANTA QUITERIA

WWW.DOMUSAREA.ES

PLANTA ENTREPLANTA



Cuadro de superficies:

Superficie útil de vivienda: **89,65 m²**

Superficie de patio: **12,46 m²**

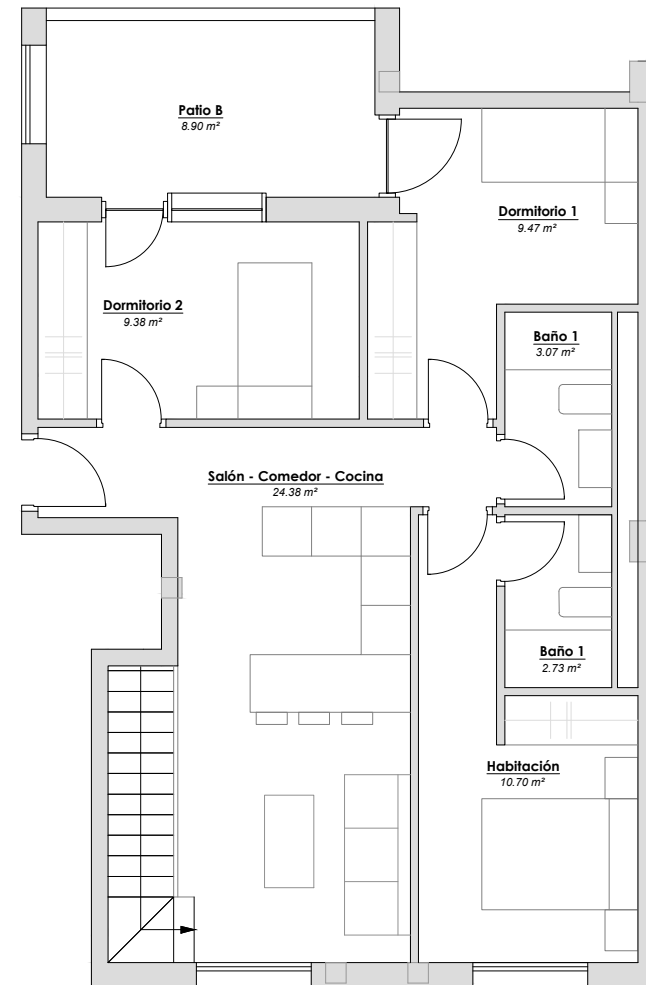
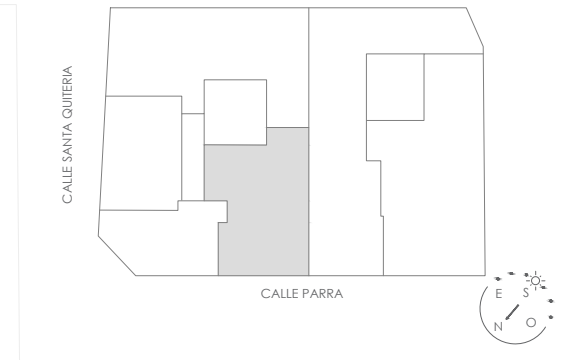
TOTAL **102,11 m²**

Descripción de la vivienda:

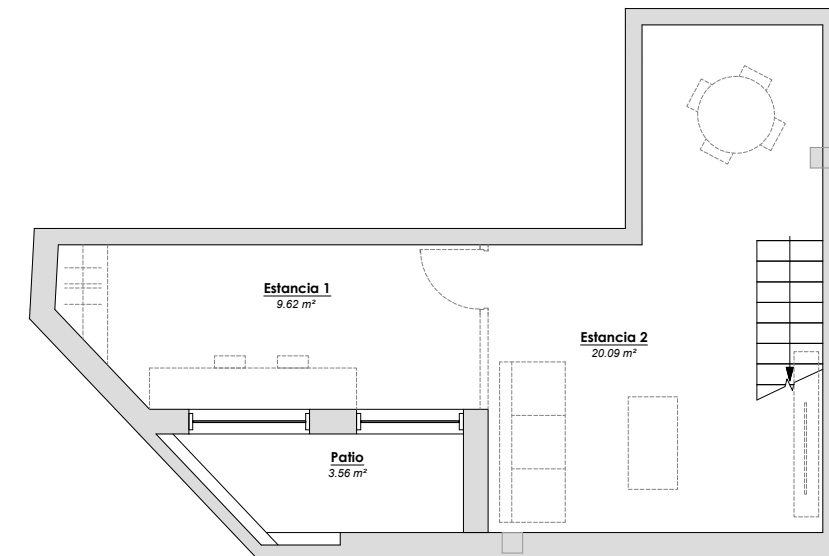
- Tres amplios dormitorios.
- Dos baños completos.
- Cocina.
- Dos patios.
- Amplia estancia en semisótano.
- Zona de día conecta con salón comedor, cocina y terraza.

P R O M O T O R A

DOMUS
AREA



ENTREPLANTA



SEMISÓTANO

Plano informativo no contractual, puede estar sujeto a modificaciones. Las superficies son aproximadas, incluida la totalidad de las terrazas. El mobiliario reflejado tiene carácter meramente informativo.