

SANTA QUITERIA

WWW.DOMUSAREA.ES

PLANTA B ENTREPLANTA



Cuadro de superficies:

Superficie útil de vivienda: **84.76 m²**

Superficie de terraza: **10.56 m²**

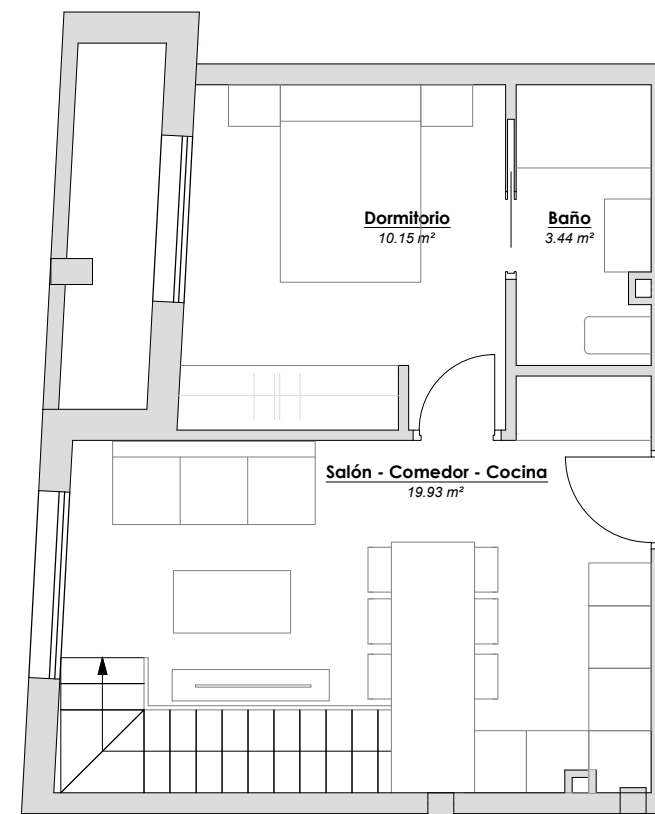
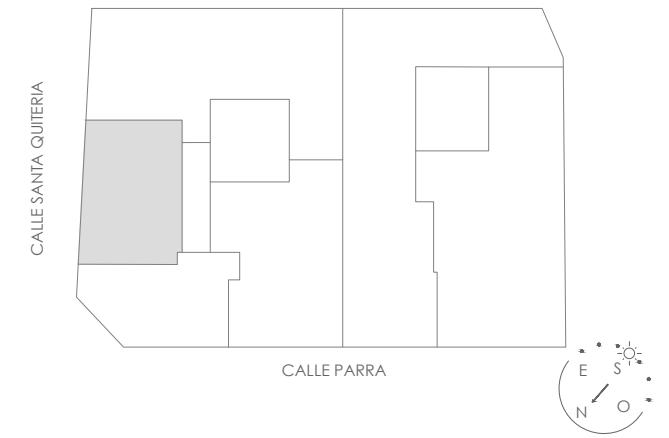
TOTAL **95.32 m²**

Descripción de la vivienda:

- Amplio dormitorio.
- Baño completo.
- Cocina.
- Patio inglés.
- Gran estancia en semisótano.
- Zona de día conecta con salón comedor, cocina y terraza.

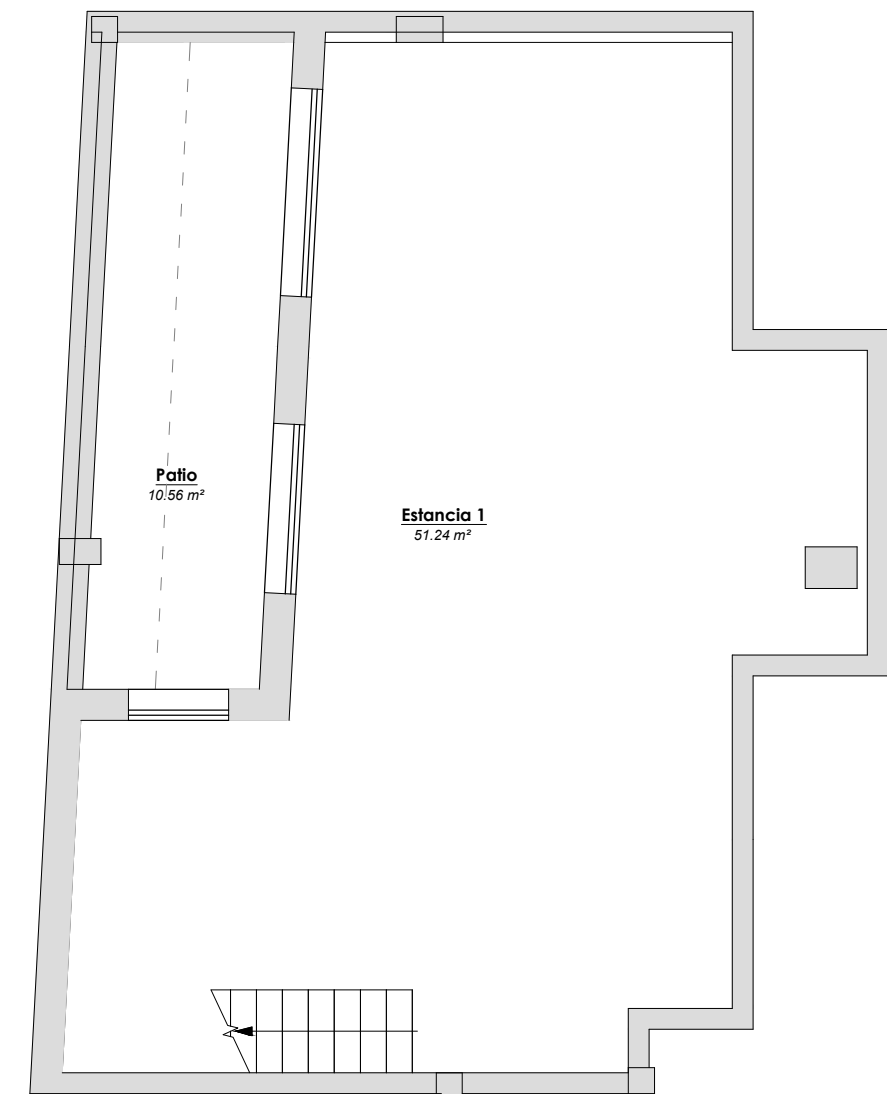
P R O M O T O R A

DOMUS
AREA



ENTREPLANTA

Vivienda B
Sup. útil vivienda:
84.76 m²



SEMISÓTANO

Plano informativo no contractual, puede estar sujeto a modificaciones. Las superficies son aproximadas, incluida la totalidad de las terrazas. El mobiliario reflejado tiene carácter meramente informativo.