

SANTA QUITERIA

WWW.DOMUSAREA.ES

PLANTA ENTREPLANTA



Cuadro de superficies:

Superficie útil de vivienda: **114.21 m²**

Superficie patio: **18.00 m²**

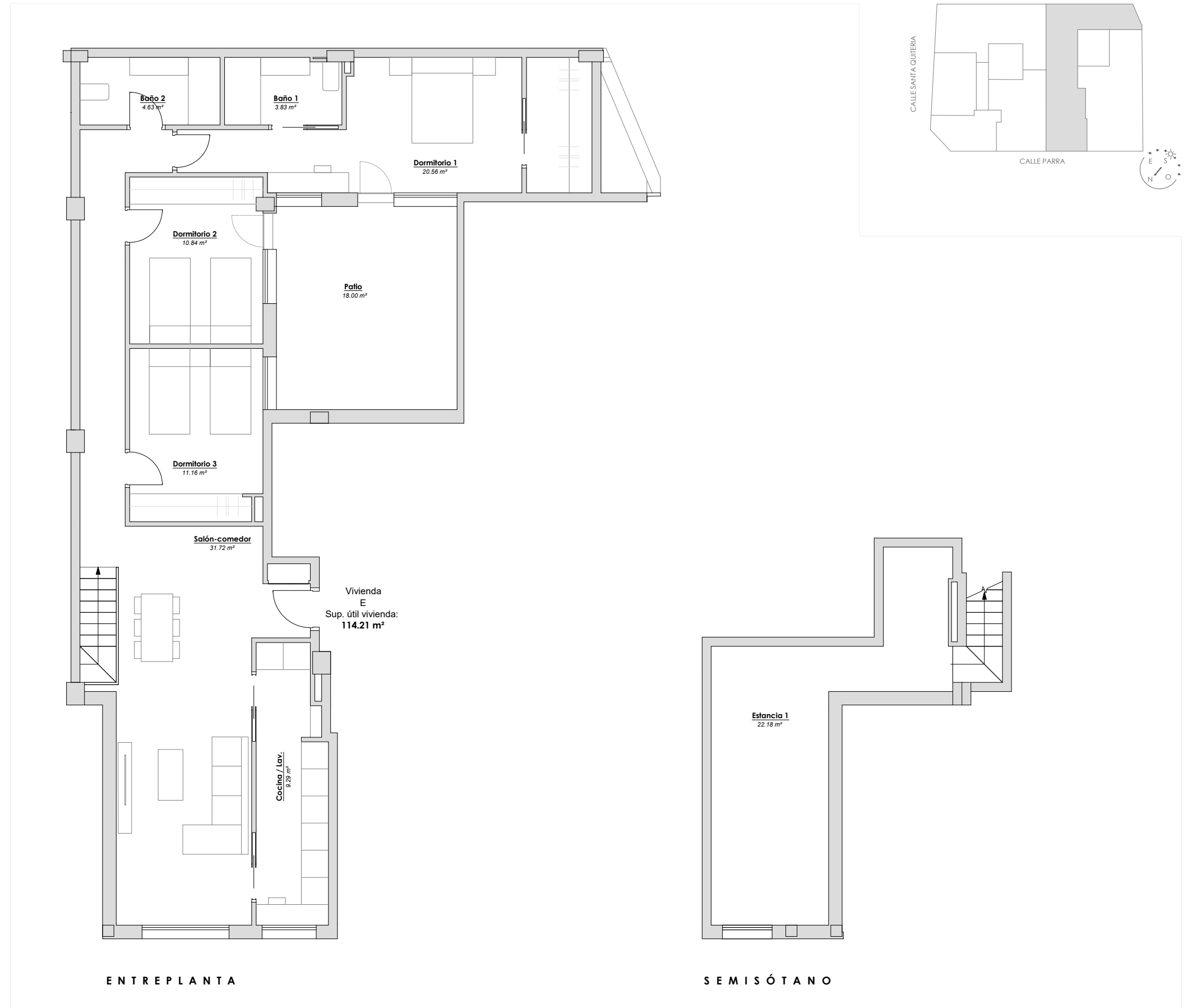
TOTAL **132.21 m²**

Descripción de la vivienda:

- Tres amplios dormitorios.
- Dos baños completos.
- Cocina.
- Patio.
- Amplia estancia en semisótano.
- Zona de día conecta con salón comedor y cocina

P R O M O T O R A

DOMUS
AREA



Plano informativo no contractual, puede estar sujeto a modificaciones.
Las superficies son aproximadas, incluida la totalidad de las terrazas.
El mobiliario reflejado tiene carácter meramente informativo.