

RESIDENCIAL
TERRAZAS DEL SUR

WWW.DOMUSAREA.ES

PLANTA TERCERA 24



Cuadro de superficies:

Superficie útil de vivienda: **115.58 m²**
Superficie de terraza: **71.33 m²**

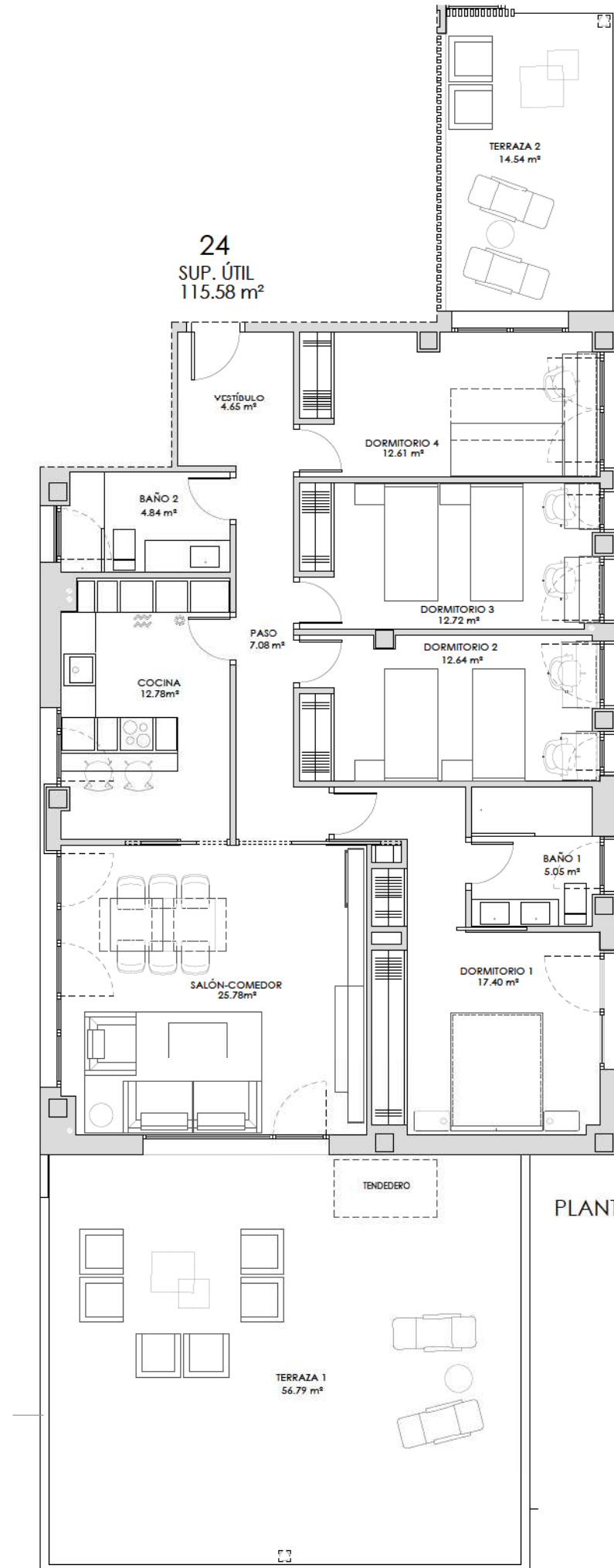
TOTAL **186.91 m²**

Descripción de la vivienda:

- Cuatro amplios dormitorios.
- Dos baños completos.
- Cocina
- Amplia terraza
- Zona de día conecta con salón comedor, cocina y terraza.

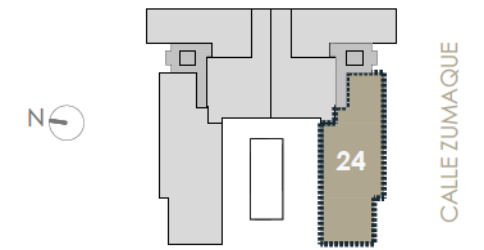
DOMUS
AREA

PROMUEVE PRIMUS SERVICIOS XXI, S.L.



PLANTA TERCERA

AVDA. DR. FRANCISCO GASPAR



CALLE MARRUBIO

PLANTA TERCERA



Plano informativo no contractual, puede estar sujeto a modificaciones.
Las superficies son aproximadas, incluida la totalidad de las terrazas.
El mobiliario reflejado tiene carácter meramente informativo.