

RESIDENCIAL
TERRAZAS DEL SUR

WWW.DOMUSAREA.ES

PLANTA ÁTICO 27



Cuadro de superficies:

Superficie útil de vivienda: **104.36 m²**
Superficie de terraza: **52.92 m²**

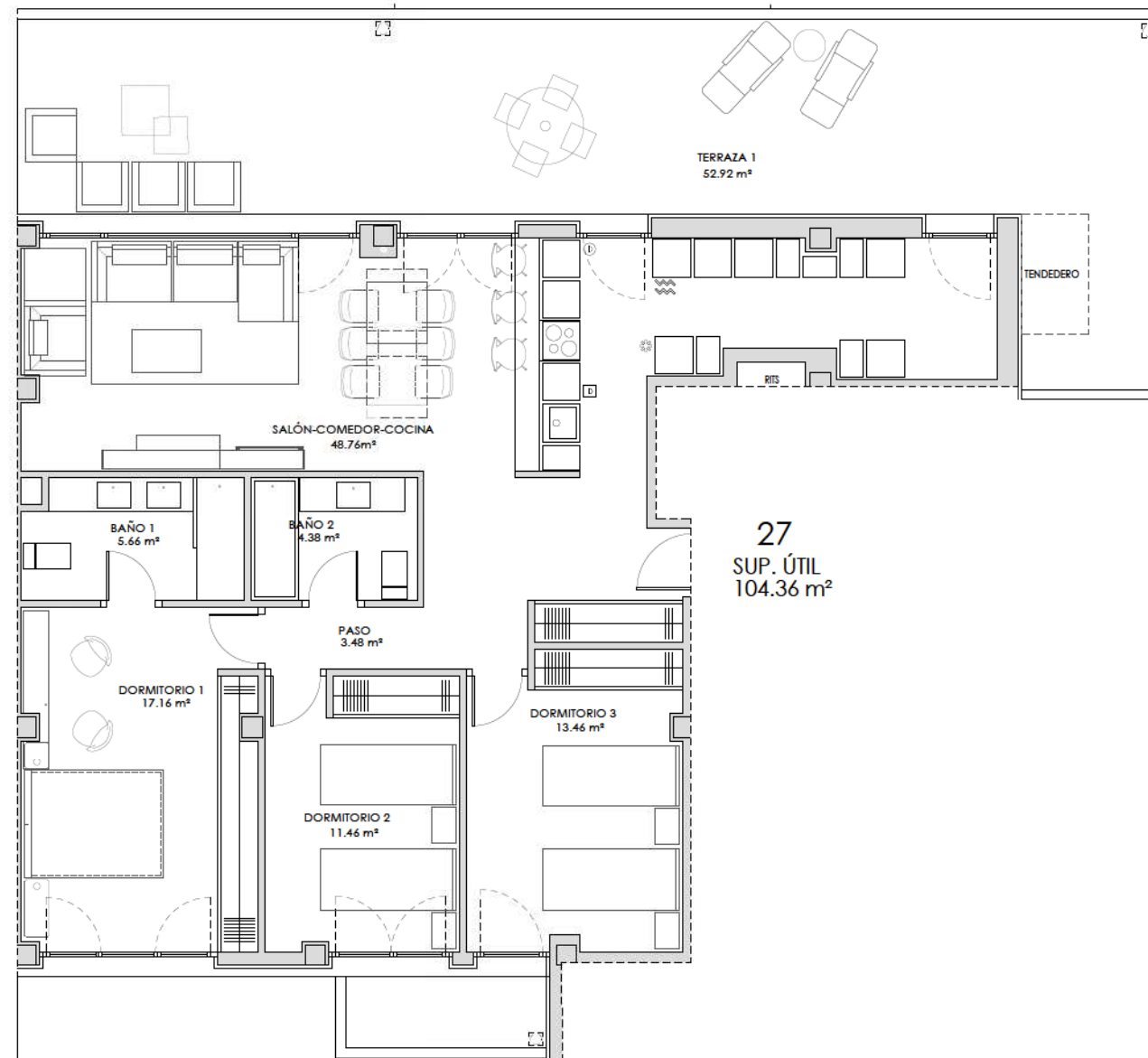
TOTAL 157.28 m²

Descripción de la vivienda:

- Tres amplios dormitorios.
- Dos baños completos.
- Cocina
- Amplia terraza
- Zona de día conecta con salón comedor, cocina y terraza.

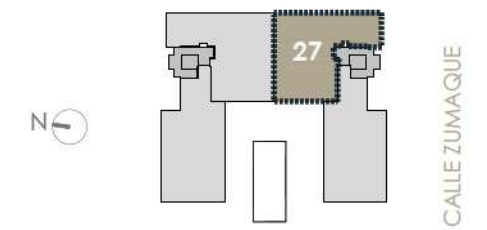
DOMUS
AREA

PROMUEVE PRIMUS SERVICIOS XXI, S.L.



PLANTA ÁTICO

AVDA. DR. FRANCISCO GASPAR



CALLE MARRUBIO

PLANTA ÁTICO



Plano informativo no contractual, puede estar sujeto a modificaciones.
Las superficies son aproximadas, incluida la totalidad de las terrazas.
El mobiliario reflejado tiene carácter meramente informativo.