

SANTA QUITERIA

WWW.DOMUSAREA.ES

PLANTA
1ª



Cuadro de superficies:

Superficie útil de vivienda: **50.21 m²**

Superficie de terraza: **5.69 m²**

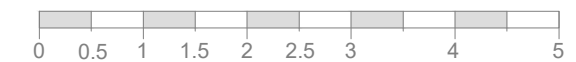
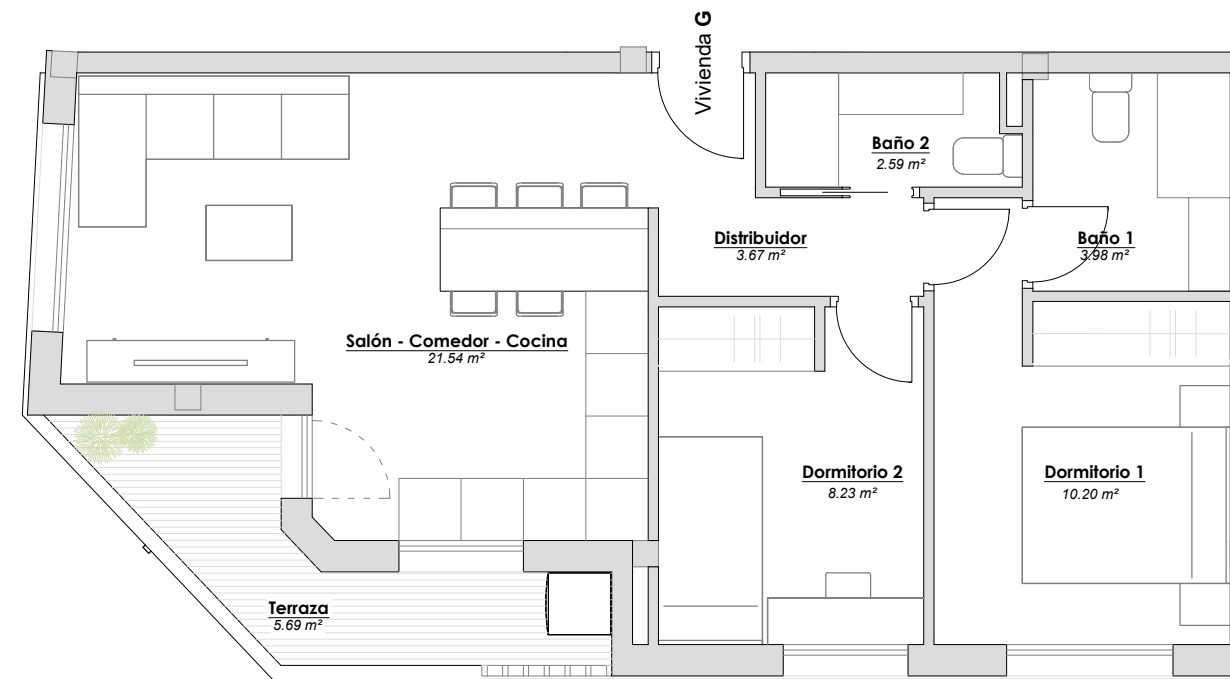
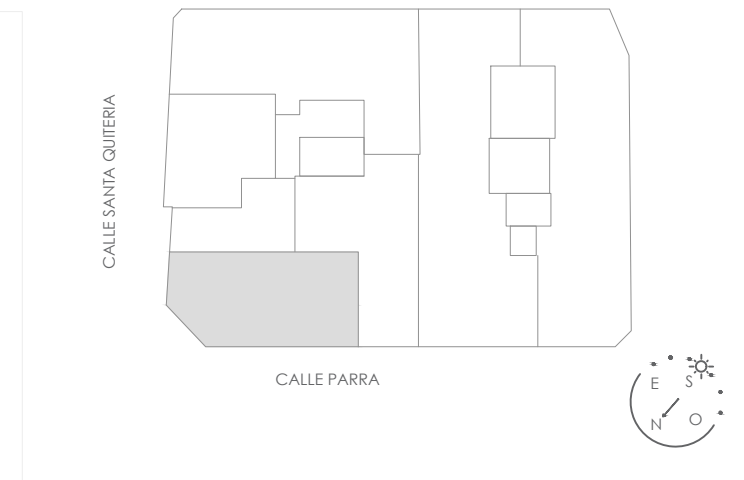
TOTAL **55.90 m²**

Descripción de la vivienda:

- Dos dormitorios.
- Dos baños completos.
- Cocina.
- Zona de día conecta con salón comedor y cocina.

P R O M O T O R A

DOMUS
AREA



Plano informativo no contractual, puede estar sujeto a modificaciones.
Las superficies son aproximadas, incluida la totalidad de las terrazas.
El mobiliario reflejado tiene carácter meramente informativo.