

# SANTA QUITERIA

WWW.DOMUSAREA.ES

## PLANTA 1ª, 2ª, 3ª y 4ª



### Cuadro de superficies:

Superficie útil de vivienda: **97.16 m<sup>2</sup>**

Superficie terraza: **4.30 m<sup>2</sup>**

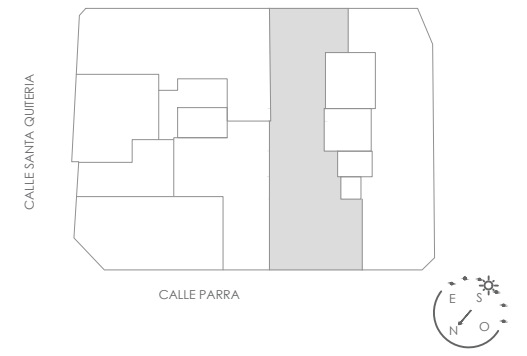
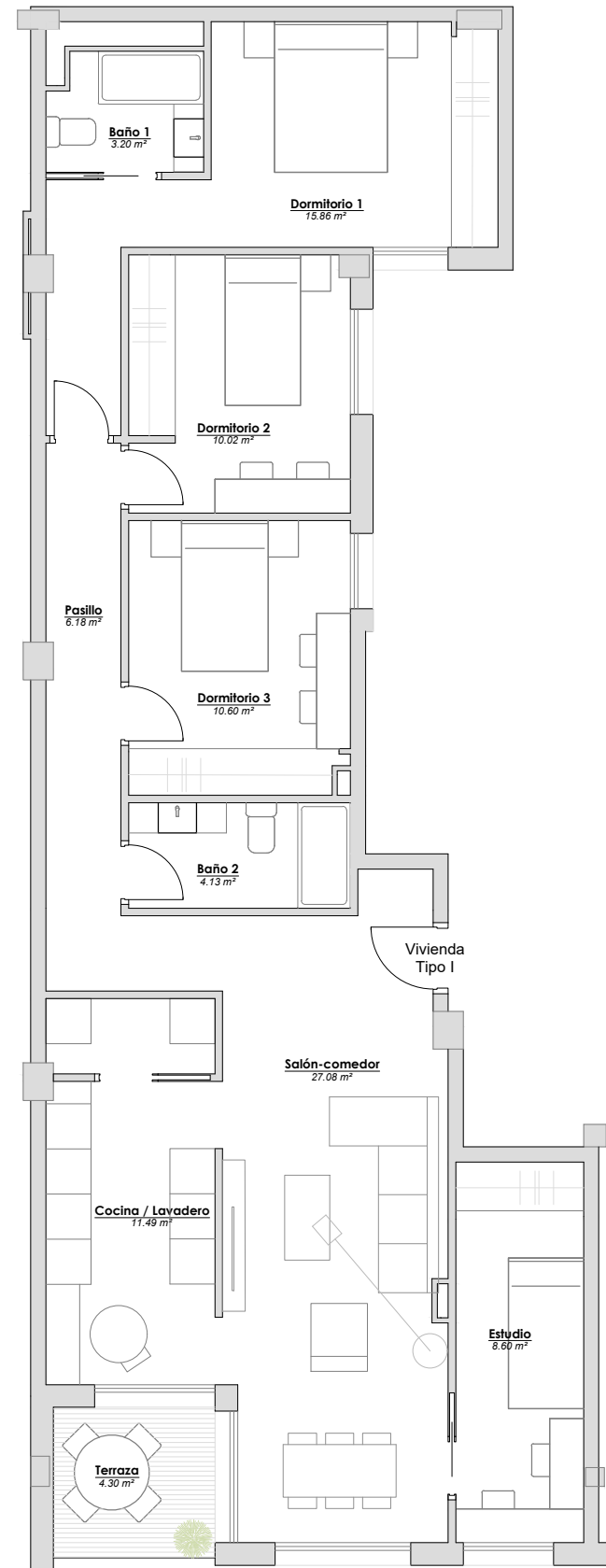
TOTAL **101.46 m<sup>2</sup>**

### Descripción de la vivienda:

- Cuatro dormitorios.
- Dos baños completos.
- Cocina.
- Terraza.
- Zona de día conecta con salón comedor y cocina

P R O M O T O R A

**DOMUS**  
AREA



Plano informativo no contractual, puede estar sujeto a modificaciones.  
Las superficies son aproximadas, incluida la totalidad de las terrazas.  
El mobiliario reflejado tiene carácter meramente informativo.