

# SANTA QUITERIA

WWW.DOMUSAREA.ES

## PLANTA K 2ª, 3ª y 4ª



### Cuadro de superficies:

Superficie útil de vivienda: **106.35 m<sup>2</sup>**

Superficie terraza: **14.04 m<sup>2</sup>**

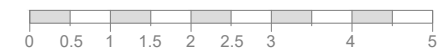
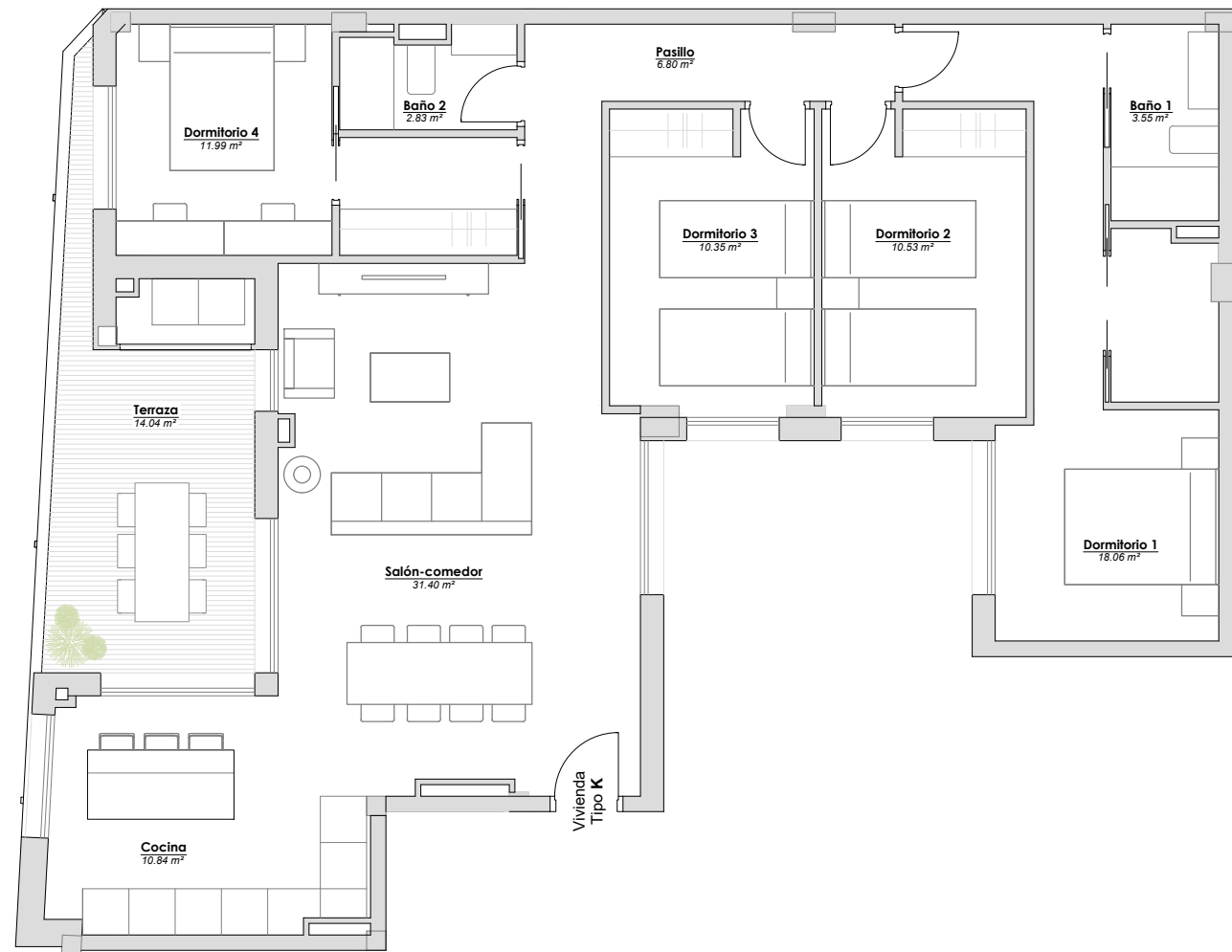
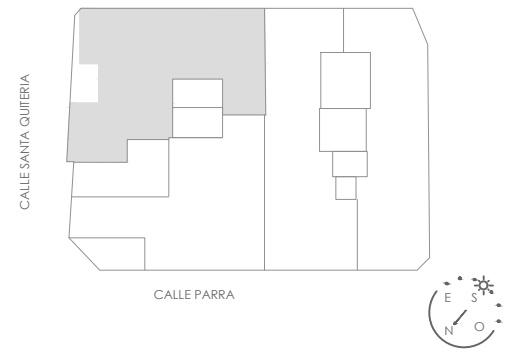
TOTAL **120.39 m<sup>2</sup>**

### Descripción de la vivienda:

- Cuatro amplios dormitorios.
- Dos baños completos.
- Cocina.
- Amplia terraza.
- Zona de día conecta con salón comedor y cocina

P R O M O T O R A

**DOMUS**  
AREA



Plano informativo no contractual, puede estar sujeto a modificaciones.  
Las superficies son aproximadas, incluida la totalidad de las terrazas.  
El mobiliario reflejado tiene carácter meramente informativo.