

SANTA QUITERIA

WWW.DOMUSAREA.ES

PLANTA 2ª, 3ª y 4ª



Cuadro de superficies:

Superficie útil de vivienda: **103.80 m²**

Superficie terraza: **10.67 m²**

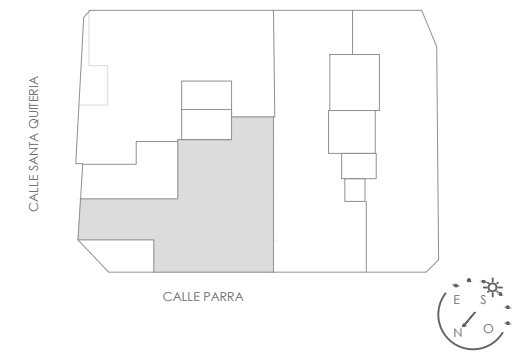
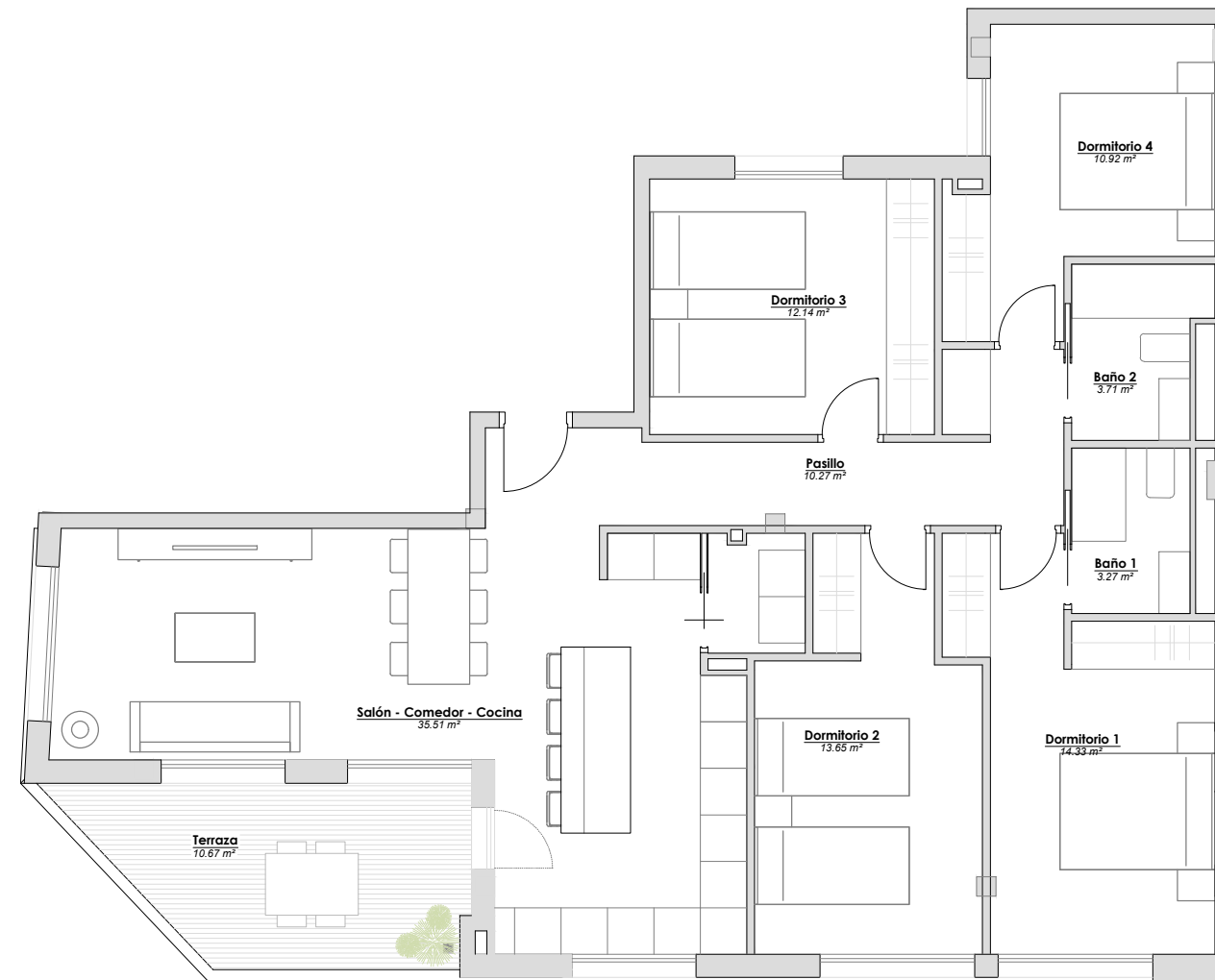
TOTAL 114.47 m²

Descripción de la vivienda:

- Cuatro amplios dormitorios.
- Dos baños completos.
- Cocina.
- Amplia terraza.
- Zona de día conecta con salón comedor y cocina

P R O M O T O R A

DOMUS
AREA



Plano informativo no contractual, puede estar sujeto a modificaciones.
Las superficies son aproximadas, incluida la totalidad de las terrazas.
El mobiliario reflejado tiene carácter meramente informativo.