

RESIDENCIAL
TERRAZAS DEL SUR

WWW.DOMUSAREA.ES

PLANTA
ÁTICO 28



Cuadro de superficies:

Superficie útil de vivienda: **91.09 m²**
Superficie de terraza: **60.79 m²**

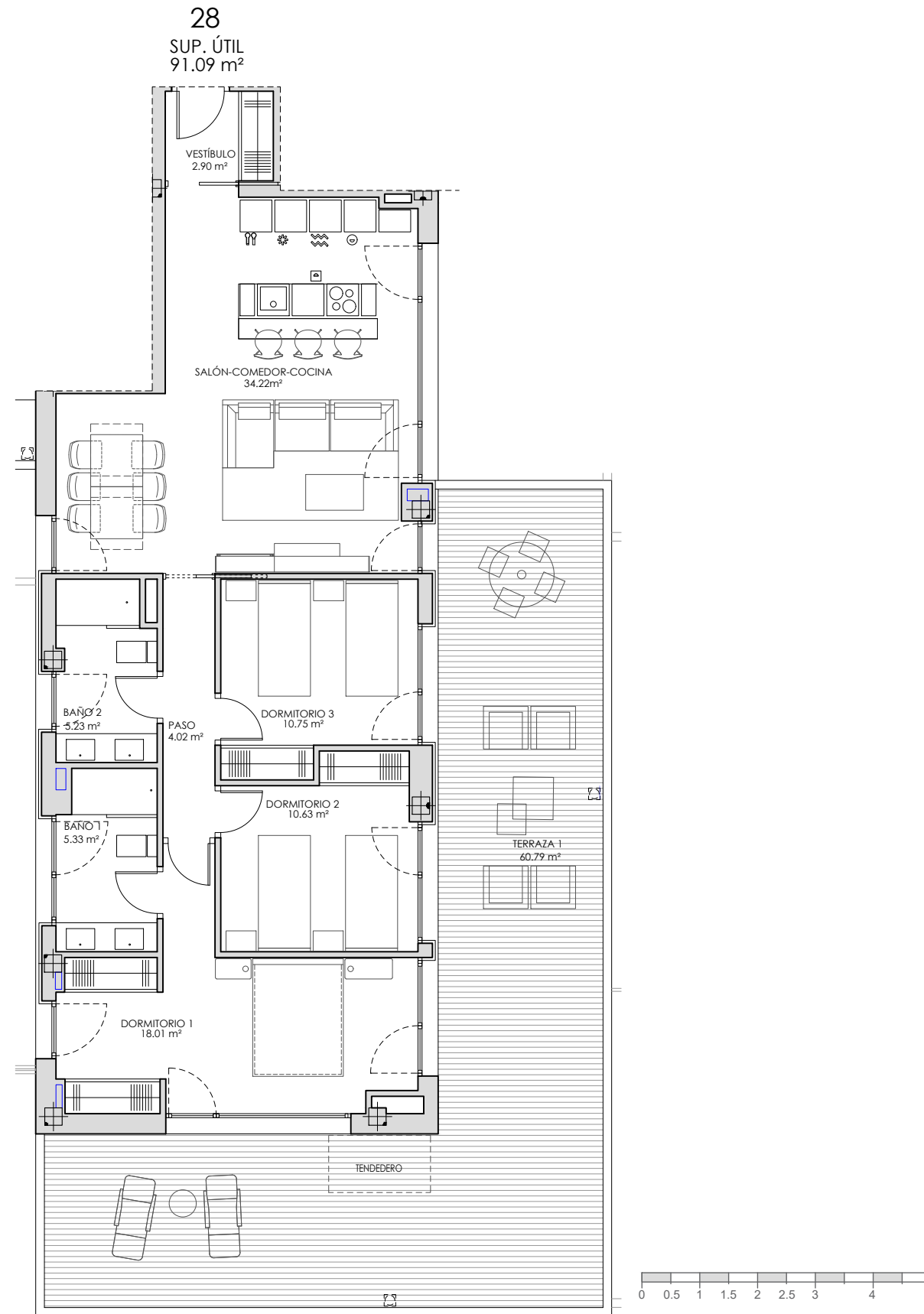
TOTAL **151.88 m²**

Descripción de la vivienda:

- Tres amplios dormitorios.
- Dos baños completos.
- Cocina
- Amplia terraza
- Zona de día conecta con salón comedor, cocina y terraza.

DOMUS
AREA

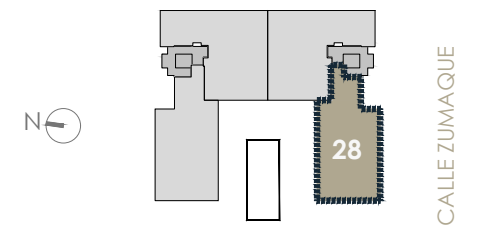
PROMUEVE PRIMUS SERVICIOS XXI, s.l.



PLANTA ÁTICO

Plano informativo no contractual, puede estar sujeto a modificaciones. Las superficies son aproximadas, incluida la totalidad de las terrazas. El mobiliario reflejado tiene carácter meramente informativo.

AVDA. DR. FRANCISCO GASPAR



CALLE MARRUBIO

PLANTA ÁTICO

