

RESIDENCIAL IMAGINALIA

WWW.DOMUSAREA.ES

PLANTA 1ª



Cuadro de superficies:

Superficie útil de vivienda: **90.60 m²**
(Incluido lavadero)

Superficie terraza 1: **8.80 m²**

Superficie terraza 2: **6.90 m²**

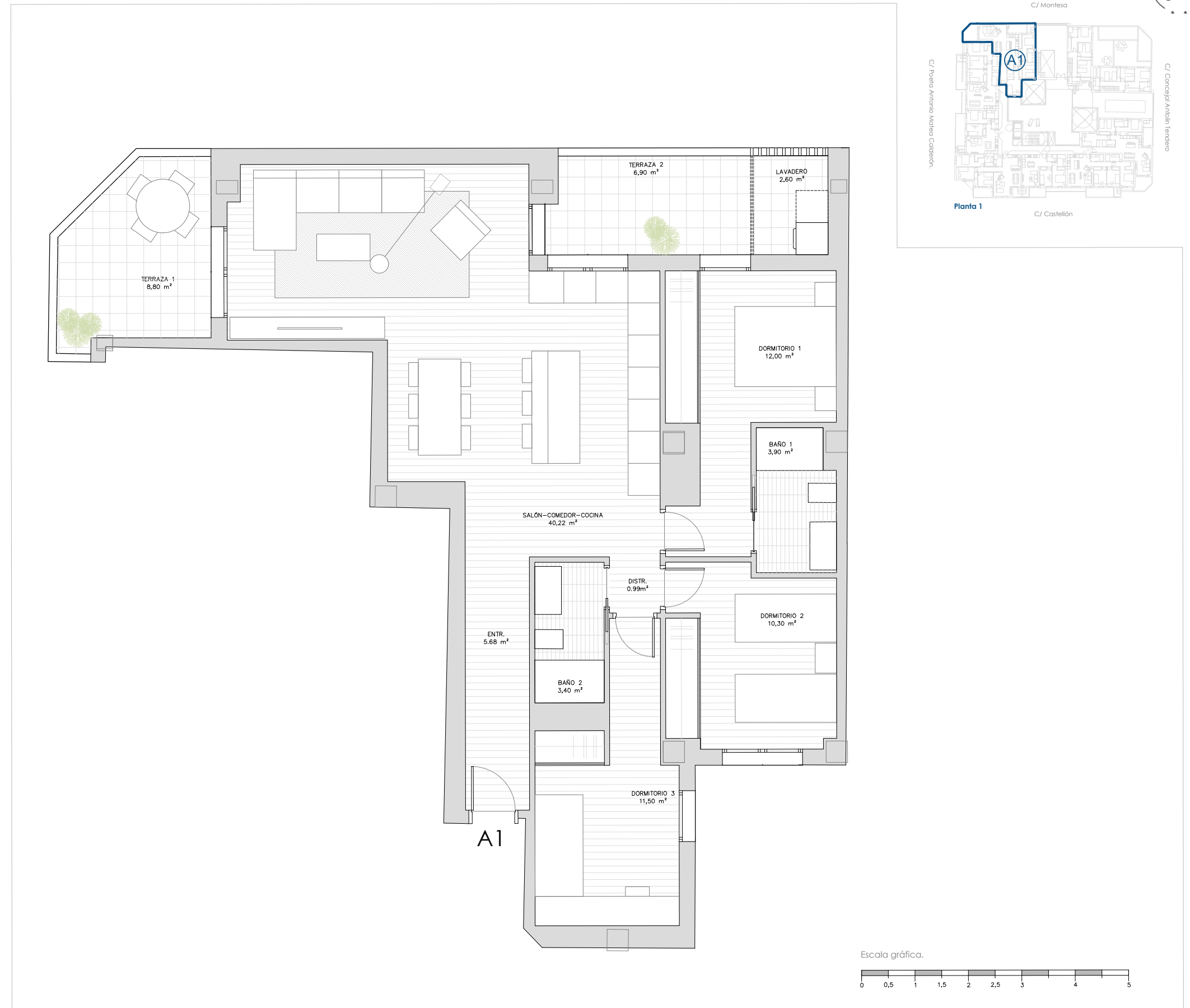
TOTAL **106.30 m²**

Descripción de la vivienda:

- Tres dormitorios.
- Dos baños completos.
- Cocina abierta.
- Dos terrazas amplias.

P R O M O T O R A

DOMUS
AREA



Plano informativo no contractual, puede estar sujeto a modificaciones.
Las superficies son aproximadas, incluida la totalidad de las terrazas.
El mobiliario reflejado tiene carácter meramente informativo.