

RESIDENCIAL IMAGINALIA

WWW.DOMUSAREA.ES

PLANTA 1ª



Cuadro de superficies:

Superficie útil de vivienda: **57.10 m²**
(Incluido lavadero)

Superficie terraza: **12.60 m²**

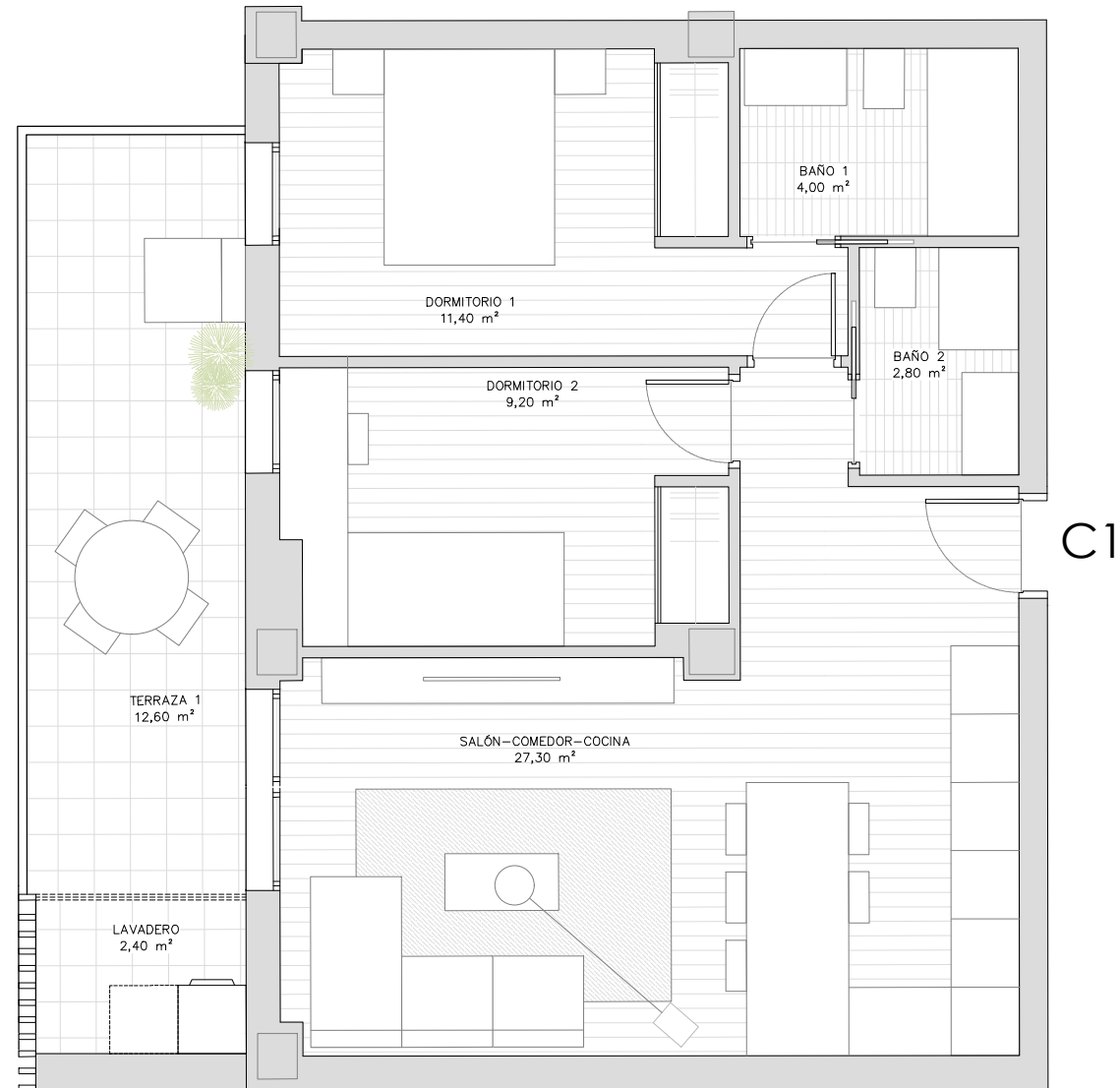
TOTAL **69.70 m²**

Descripción de la vivienda:

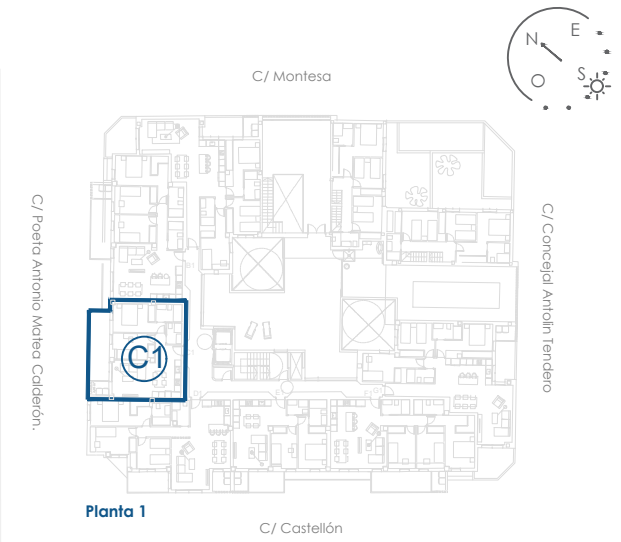
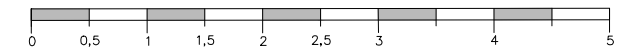
- Dos dormitorios.
- Dos baños completos.
- Cocina abierta.
- Terraza amplia.

P R O M O T O R A

DOMUS
AREA



Escala gráfica.



Plano informativo no contractual, puede estar sujeto a modificaciones.
Las superficies son aproximadas, incluida la totalidad de las terrazas.
El mobiliario reflejado tiene carácter meramente informativo.