

# RESIDENCIAL IMAGINALIA

WWW.DOMUSAREA.ES

# PLANTA 2ª



## Cuadro de superficies:

Superficie útil de vivienda: **107.00 m<sup>2</sup>**  
(Incluido lavadero)

Superficie terraza 1: **9.20 m<sup>2</sup>**

Superficie terraza 2: **39.20 m<sup>2</sup>**

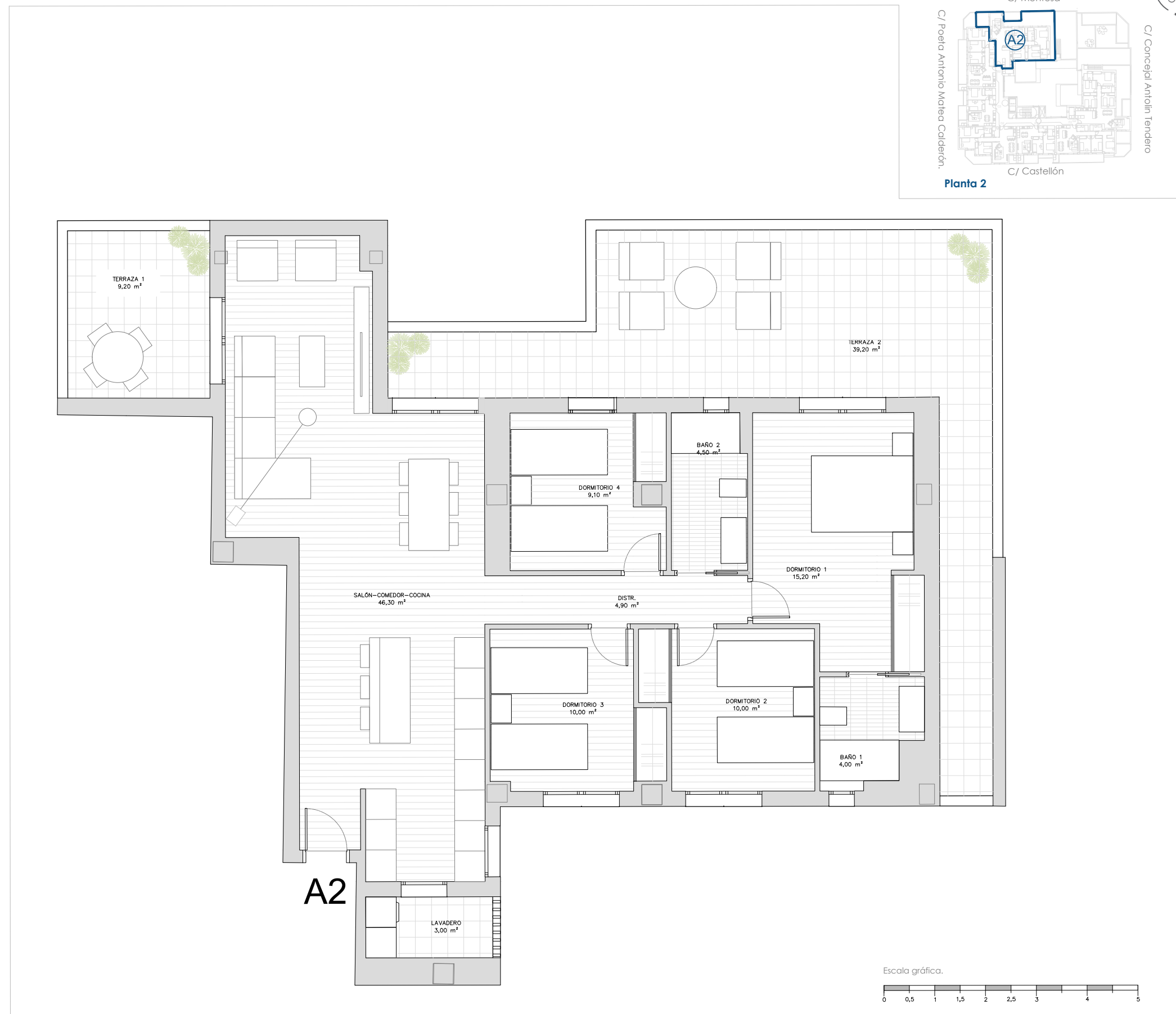
**TOTAL 155.40 m<sup>2</sup>**

## Descripción de la vivienda:

- Cuatro dormitorios.
- Dos baños completos.
- Cocina abierta.
- Dos terrazas amplias.

P R O M O T O R A

**DOMUS**  
AREA



Plano informativo no contractual, puede estar sujeto a modificaciones.  
Las superficies son aproximadas, incluida la totalidad de las terrazas.  
El mobiliario reflejado tiene carácter meramente informativo.