

RESIDENCIAL IMAGINALIA

WWW.DOMUSAREA.ES

PLANTA 2ª



Cuadro de superficies:

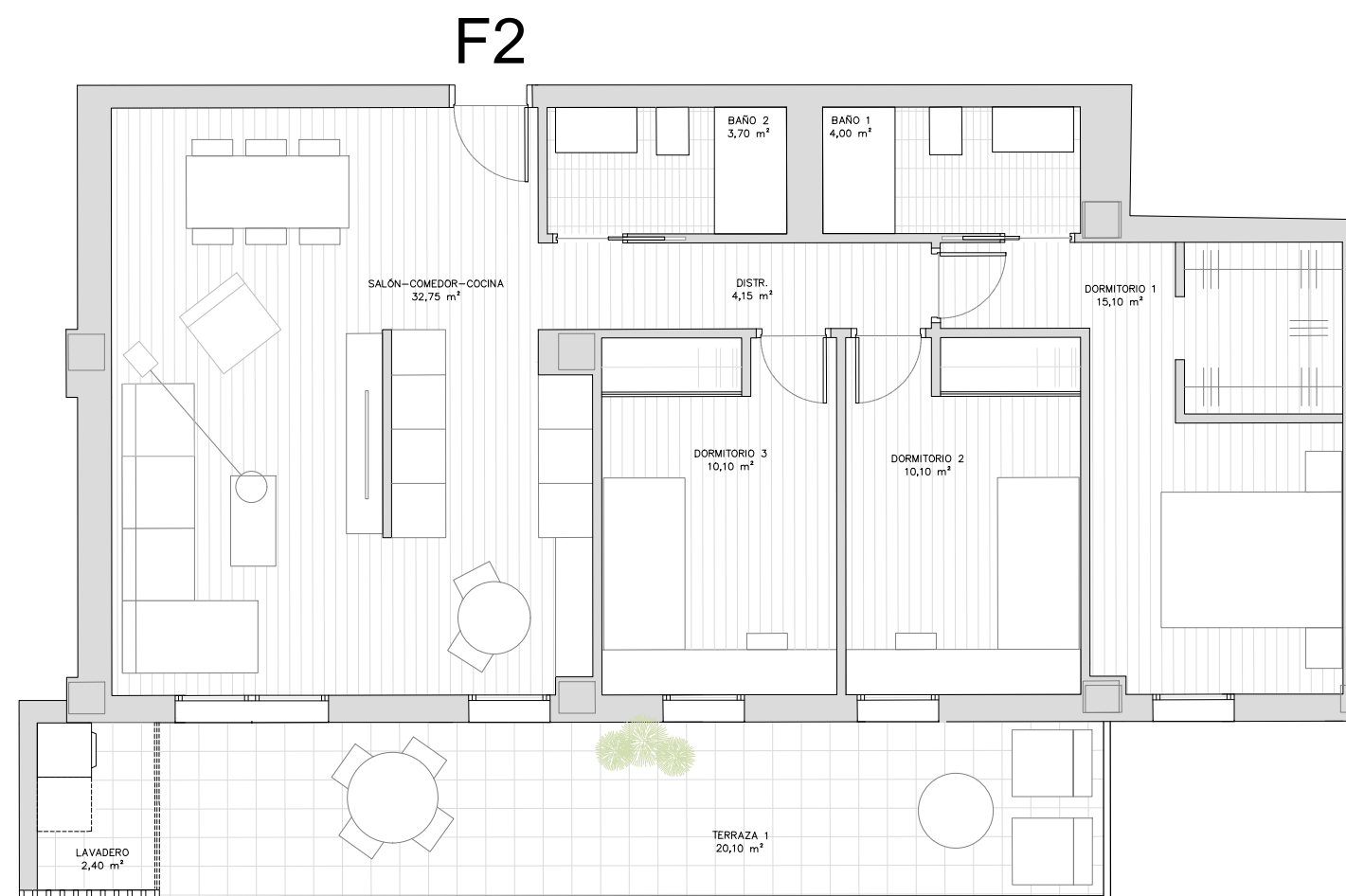
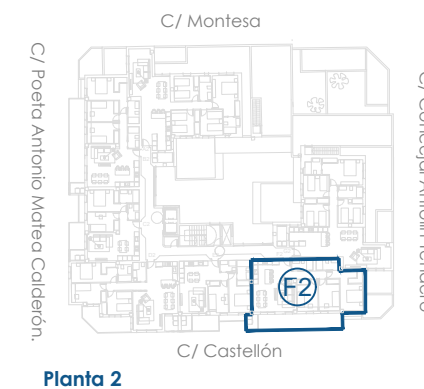
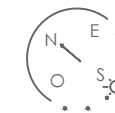
Superficie útil de vivienda:	82.30 m²
(Incluido lavadero)	
Superficie terraza 1:	20.10 m²
TOTAL	102.40 m²

Descripción de la vivienda:

- Tres dormitorios.
- Dos baños completos.
- Cocina abierta.
- Amplia terraza.

P R O M O T O R A

DOMUS
AREA



Escala gráfica.



Plano informativo no contractual, puede estar sujeto a modificaciones.
Las superficies son aproximadas, incluida la totalidad de las terrazas.
El mobiliario reflejado tiene carácter meramente informativo.