

URBAN 33

WWW.DOMUSAREA.ES

PLANTA 1ª

VIVIENDA TIPO D1



Cuadro de superficies:

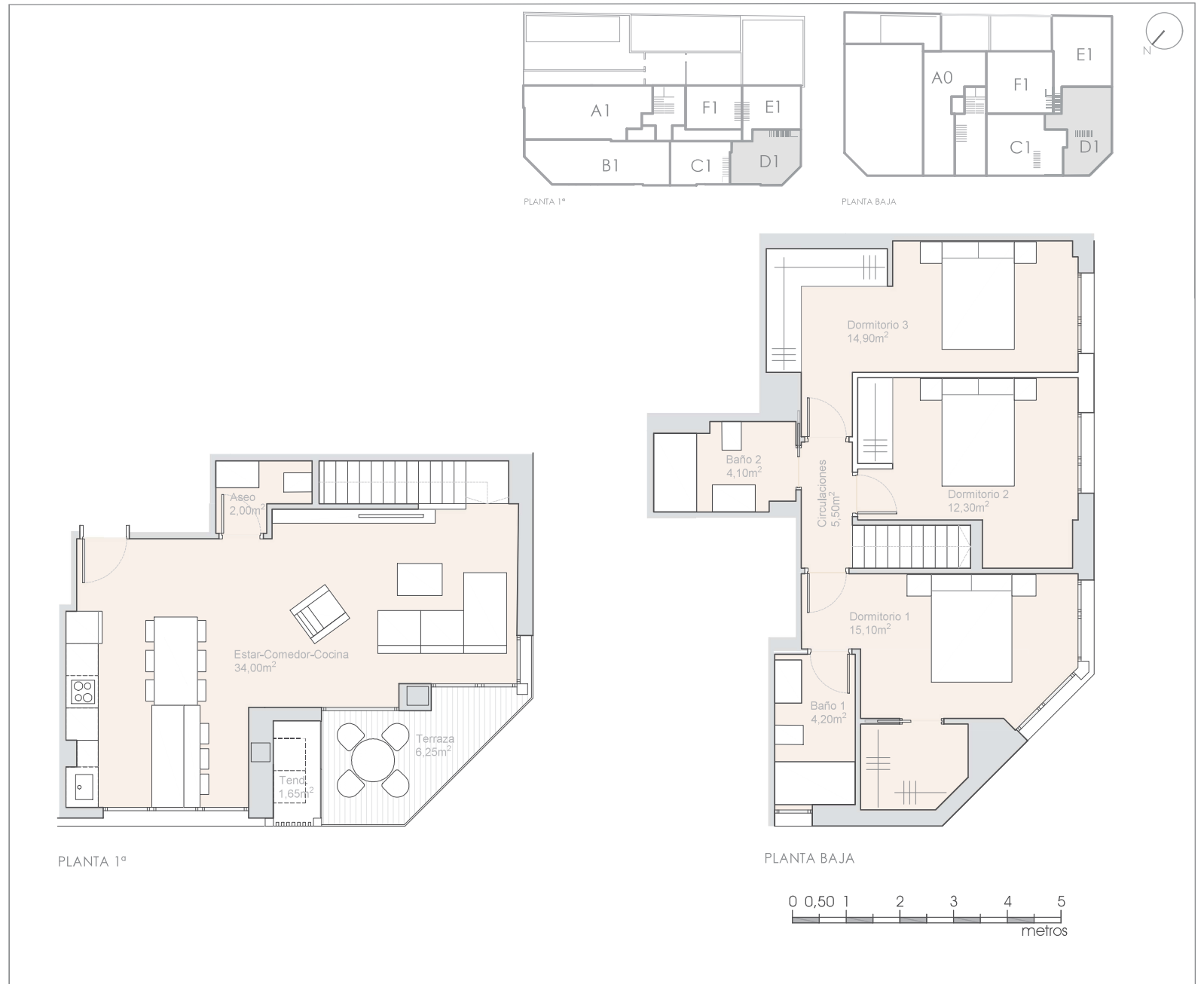
Superficie útil de vivienda:	92.10 m ²
Superficie terraza:	7.90 m ²
TOTAL	100.00 m²

Descripción de la vivienda:

- Tres dormitorios
- Dos baños completos y aseo
- Cocina abierta
- Terraza
- Vivienda dúplex

PROMOTORA

DOMUS
AREA



Plano informativo no contractual, puede estar sujeto a modificaciones.
Las superficies son aproximadas, incluida la totalidad de las terrazas.
El mobiliario reflejado tiene carácter meramente informativo.