

U R B A N 3 3

W W W . D O M U S A R E A . E S

P L A N T A 3^a

VIVIENDA TIPO B3



Cuadro de superficies:

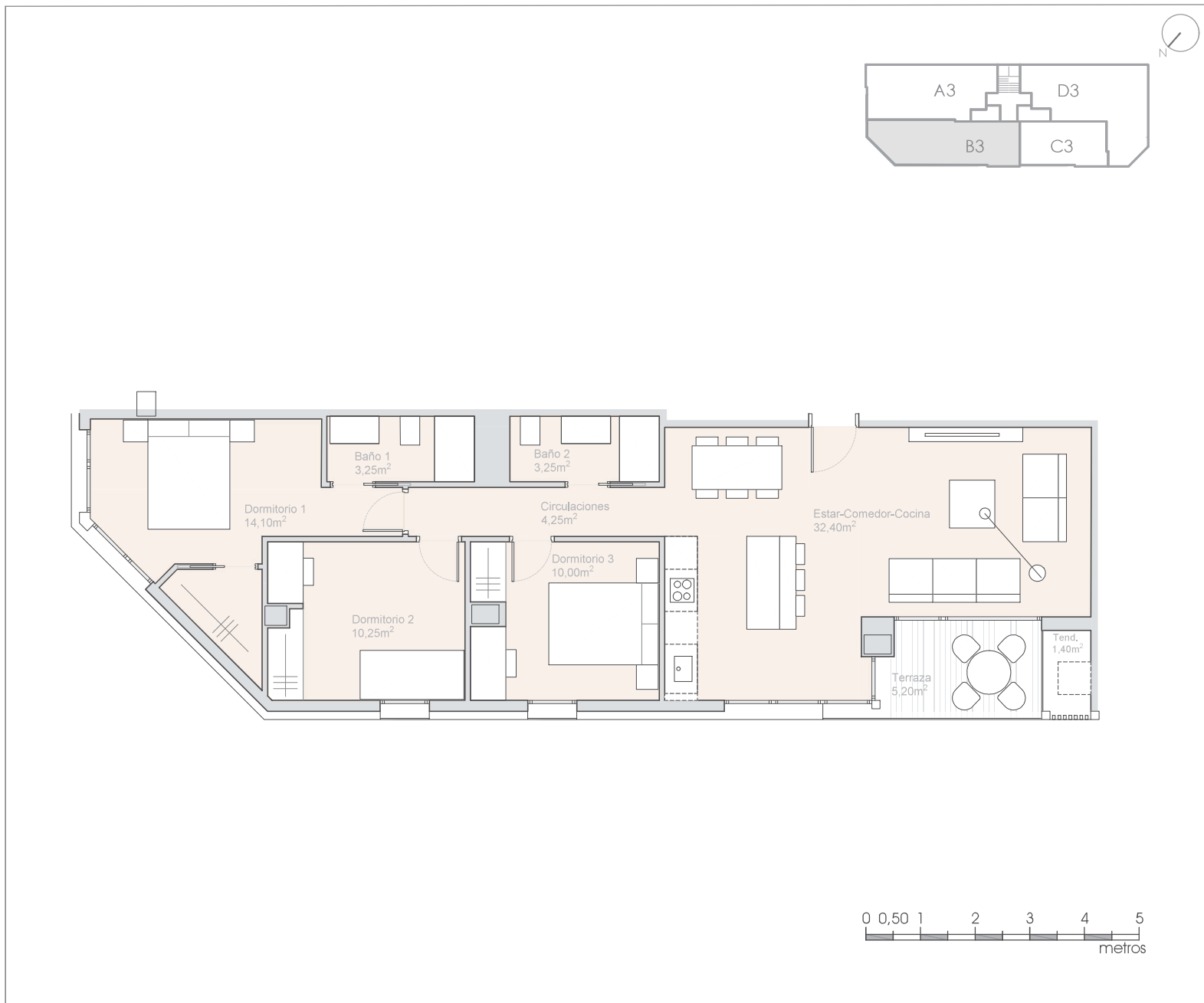
Superficie útil de vivienda:	77.50 m ²
Superficie terraza:	6.60 m ²
TOTAL	84.10 m²

Descripción de la vivienda:

- Tres dormitorios
- Dos baños completos
- Cocina abierta
- Terraza

P R O M O T O R A

DOMUS
AREA



Plano informativo no contractual, puede estar sujeto a modificaciones.
Las superficies son aproximadas, incluida la totalidad de las terrazas.
El mobiliario reflejado tiene carácter meramente informativo.