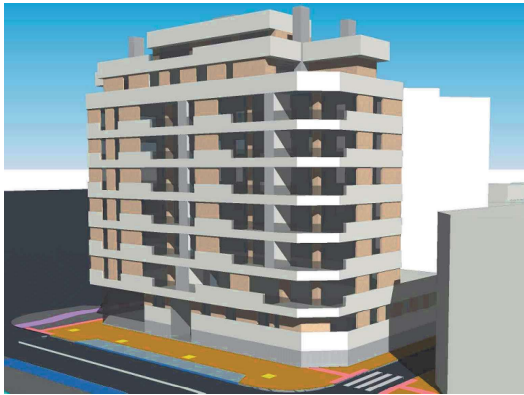


U R B A N 3 3

WWW.DOMUSAREA.ES

PLANTA 5ª

VIVIENDA TIPO C5



Cuadro de superficies:

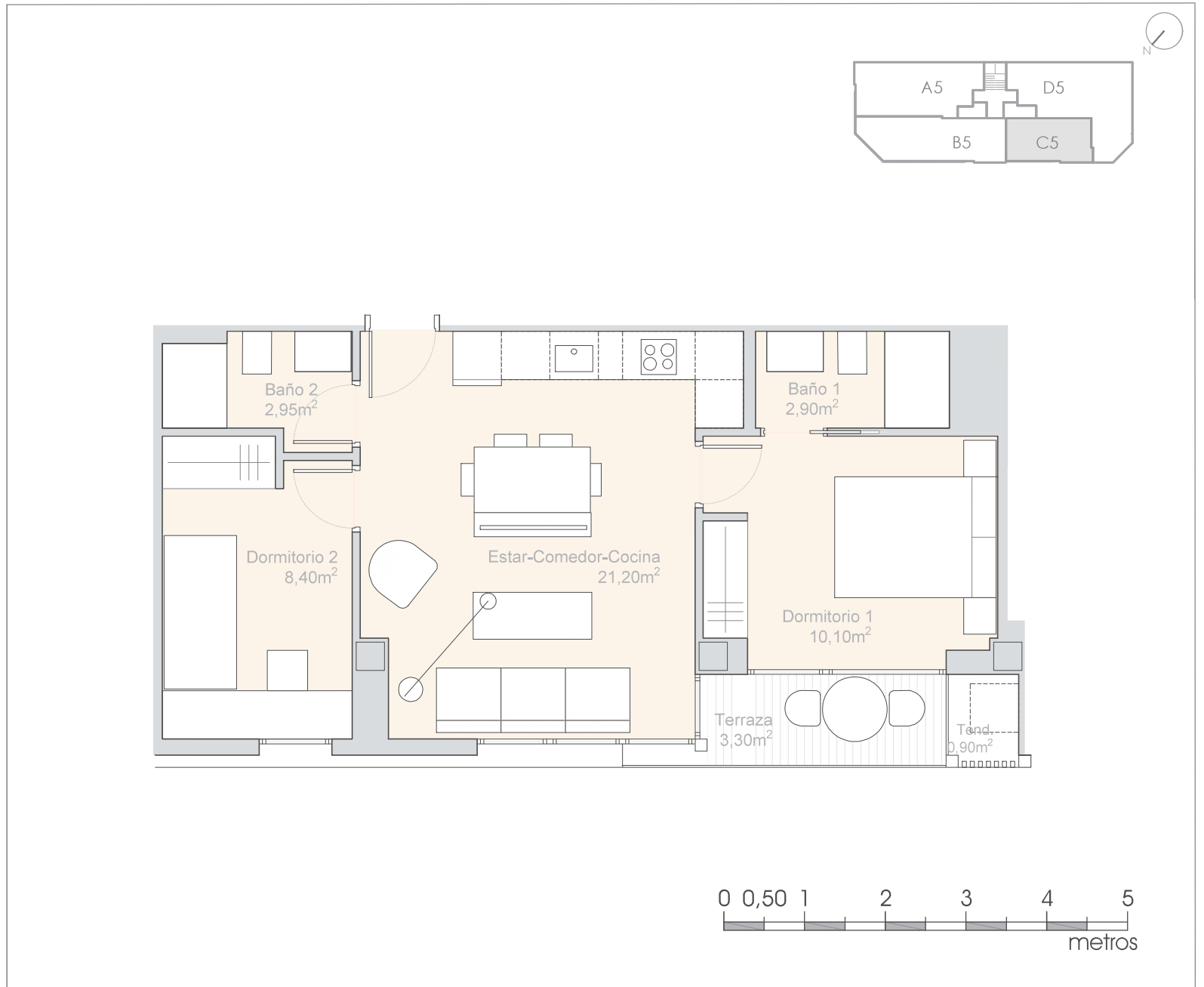
Superficie útil de vivienda:	45.55 m ²
Superficie terraza:	4.20 m ²
TOTAL	49.75 m²

Descripción de la vivienda:

- Dos dormitorios
- Dos baños completos
- Cocina abierta
- Terraza

P R O M O T O R A

DOMUS
AREA



Plano informativo no contractual, puede estar sujeto a modificaciones.
Las superficies son aproximadas, incluida la totalidad de las terrazas.
El mobiliario reflejado tiene carácter meramente informativo.