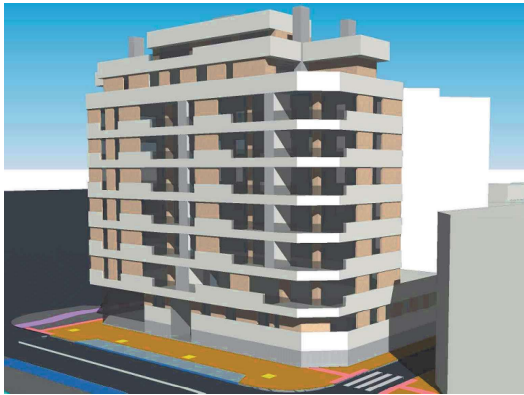


URBAN 33

WWW.DOMUSAREA.ES

PLANTA 6ª

VIVIENDA TIPO A6



Cuadro de superficies:

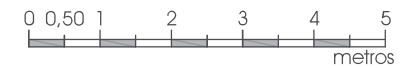
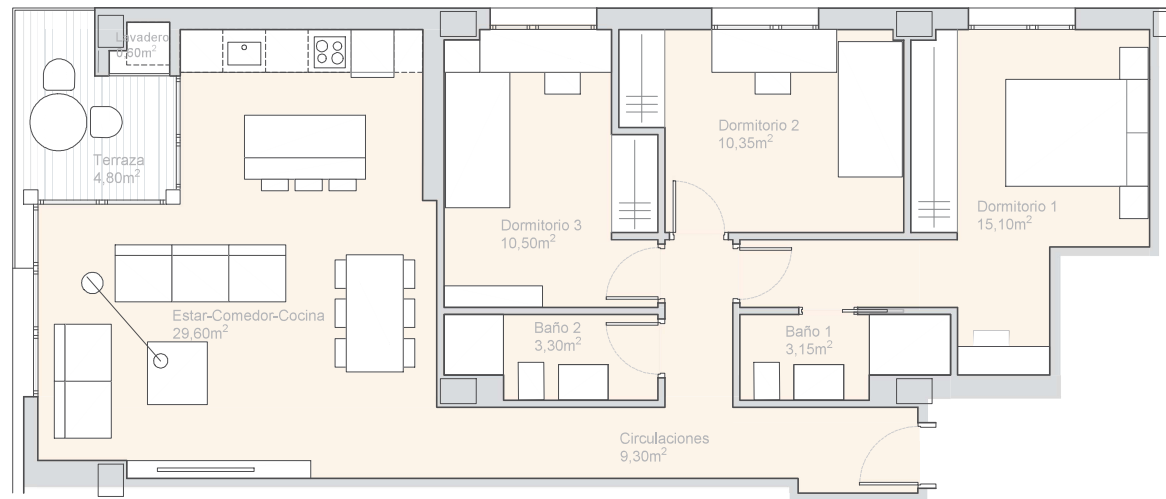
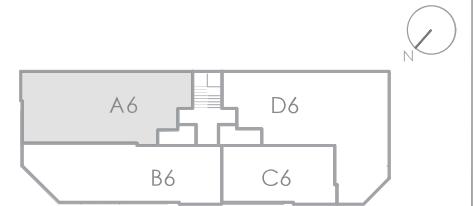
Superficie útil de vivienda:	81.30 m ²
Superficie terraza:	5.40 m ²
TOTAL	86.70 m²

Descripción de la vivienda:

- Tres dormitorios
- Dos baños completos
- Cocina abierta
- Terraza

PROMOTORA

DOMUS
AREA



Plano informativo no contractual, puede estar sujeto a modificaciones.
Las superficies son aproximadas, incluida la totalidad de las terrazas.
El mobiliario reflejado tiene carácter meramente informativo.