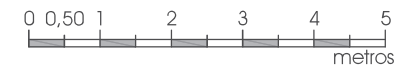
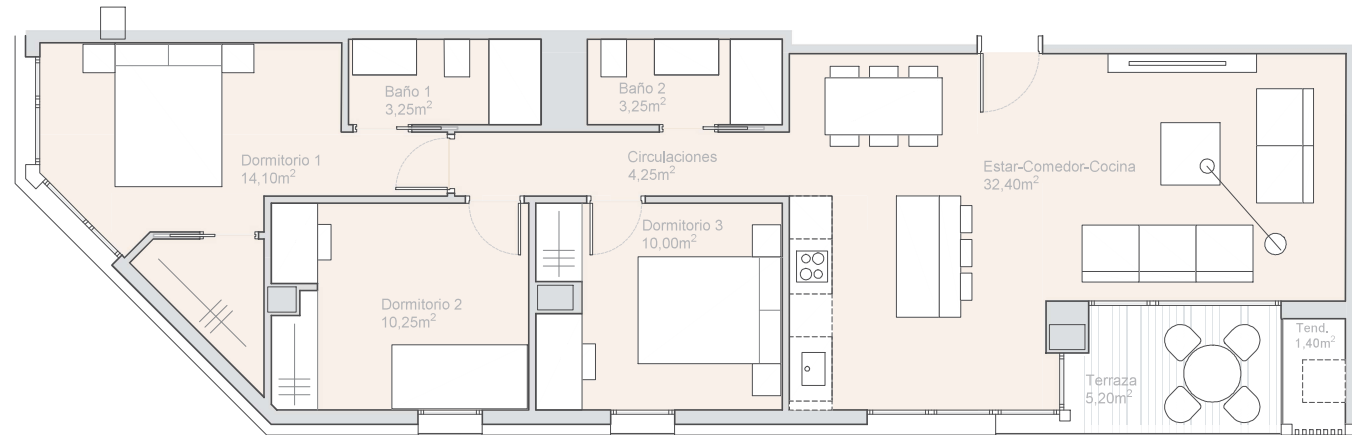


URBAN 33

WWW.DOMUSAREA.ES

PLANTA 6ª

VIVIENDA TIPO B6



Cuadro de superficies:

Superficie útil de vivienda:	77.50 m ²
Superficie terraza:	6.60 m ²
TOTAL	84.10 m²

Descripción de la vivienda:

- Tres dormitorios
- Dos baños completos
- Cocina abierta
- Terraza

PROMOTORA

DOMUS
AREA

Plano informativo no contractual, puede estar sujeto a modificaciones.
Las superficies son aproximadas, incluida la totalidad de las terrazas.
El mobiliario reflejado tiene carácter meramente informativo.