

RESIDENCIAL IMAGINALIA

W W W . D O M U S A R E A . E S

P L A N T A
B A J A
E



Cuadro de superficies:

Superficie útil de vivienda: (Incluido lavadero)	84,45 m²
Superficie terraza:	4,15 m²
TOTAL	88,60 m²

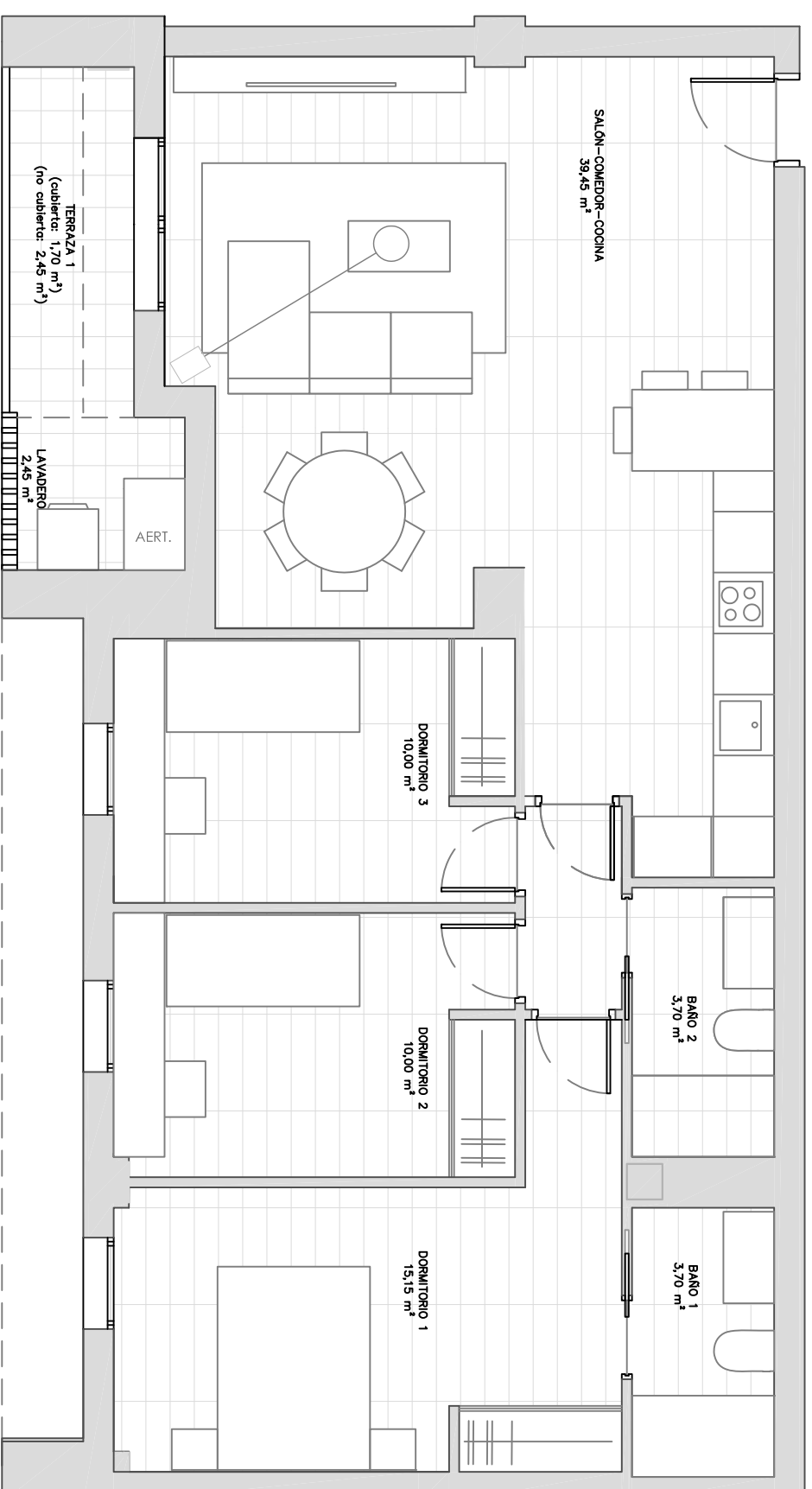
Descripción de la vivienda:

- Dos dormitorios.
- Dos baños completos.
- Cocina abierta.
- Terraza.

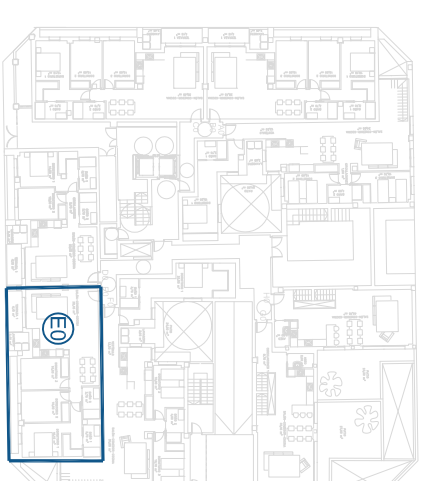
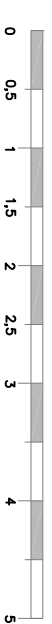
P R O M O T O R A

DOMUS
AREA

E0



Escala gráfica.



C/ Montesa

C/ Poeta Antonio Mateo Calderón.

C/ Castellón

Planta baja



C/ Concejal Antolín Tendero

Plano informativo no contractual, puede estar sujeto a modificaciones.
Las superficies son aproximadas, incluida la totalidad de las terrazas.
El mobiliario reflejado tiene carácter meramente informativo.