

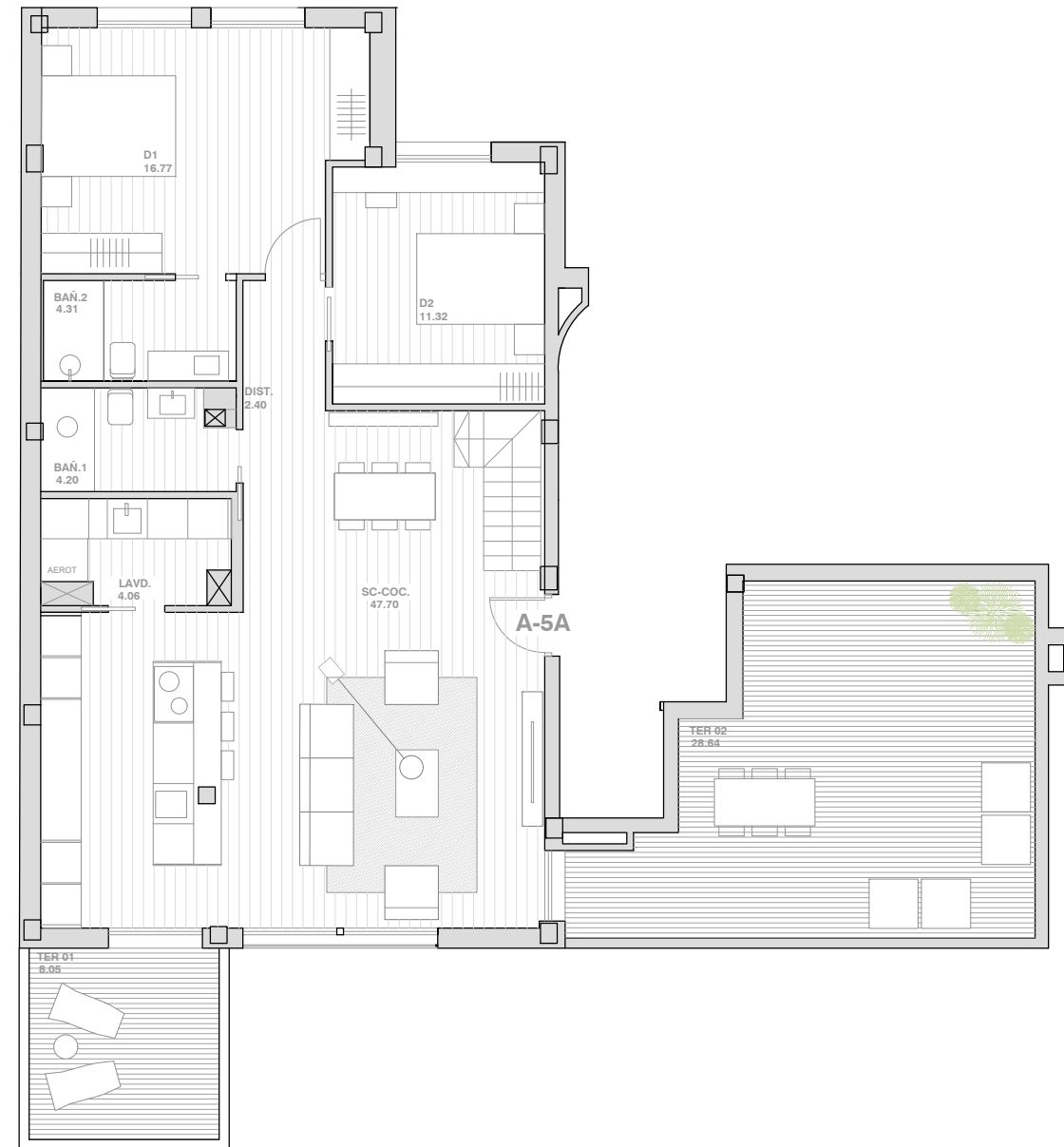
ROSARIO
85 - 87

WWW.DOMUSAREA.ES

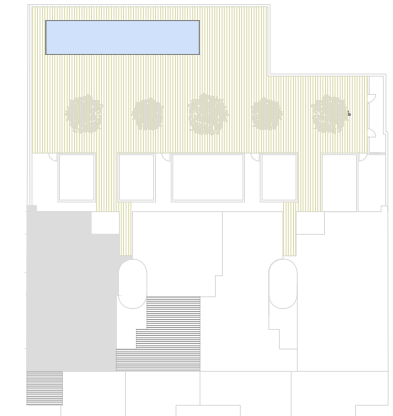
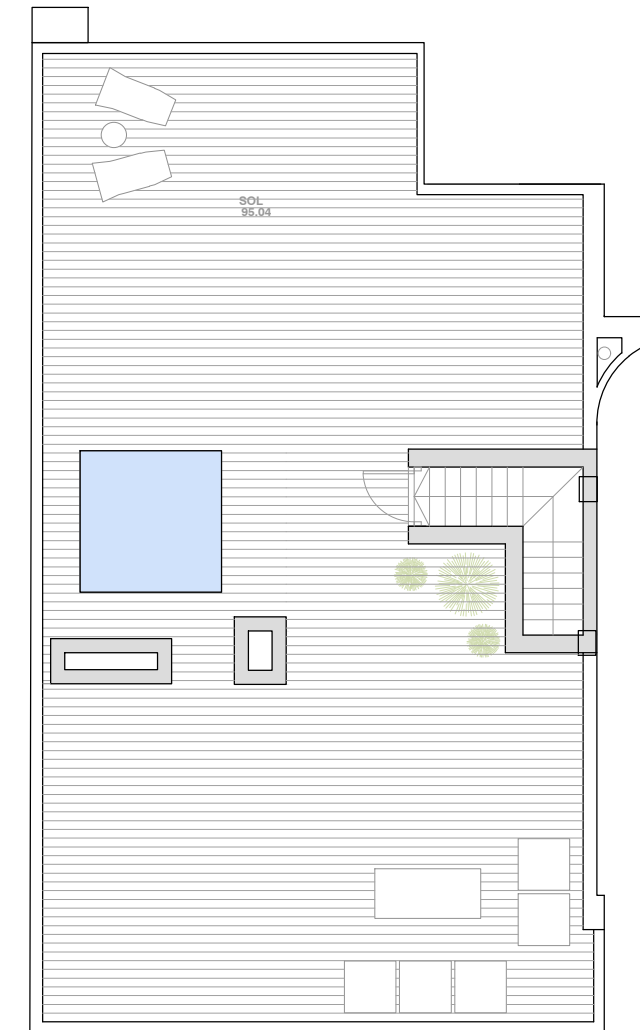
PLANTA
ÁTICO A



PLANTA ÁTICO



PLANTA SOLARIUM



CALLE ROSARIO

Cuadro de superficies:

Superficie útil de vivienda: **90.76 m²**

Superficie de terraza: **131.73 m²**

TOTAL **222.49 m²**

Descripción de la vivienda:

- Dos amplios dormitorios.
- Dos baños completos.
- Cocina abierta.
- Lavadero interior.
- Amplias terrazas y solarium con jacuzzi.

P R O M O T O R A

DOMUS
AREA

Plano informativo no contractual, puede estar sujeto a modificaciones.
Las superficies son aproximadas, incluida la totalidad de las terrazas.
El mobiliario reflejado tiene carácter meramente informativo.