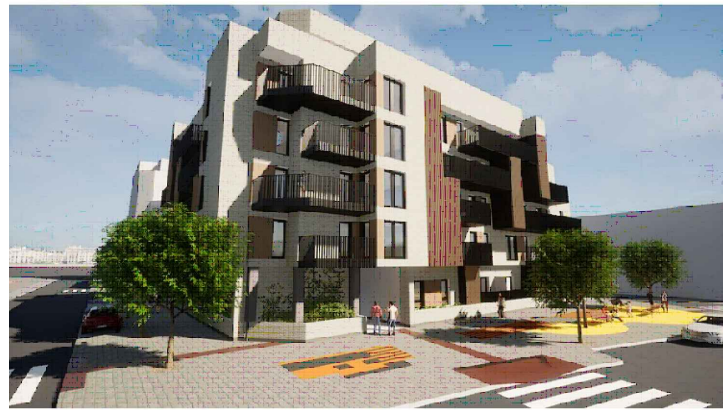


RESIDENCIAL IMAGINALIA

WWW.DOMUSAREA.ES

PLANTA 5ª



Cuadro de superficies:

Superficie útil de vivienda: **53.82 m²**

Superficie terraza 1: **33.60 m²**

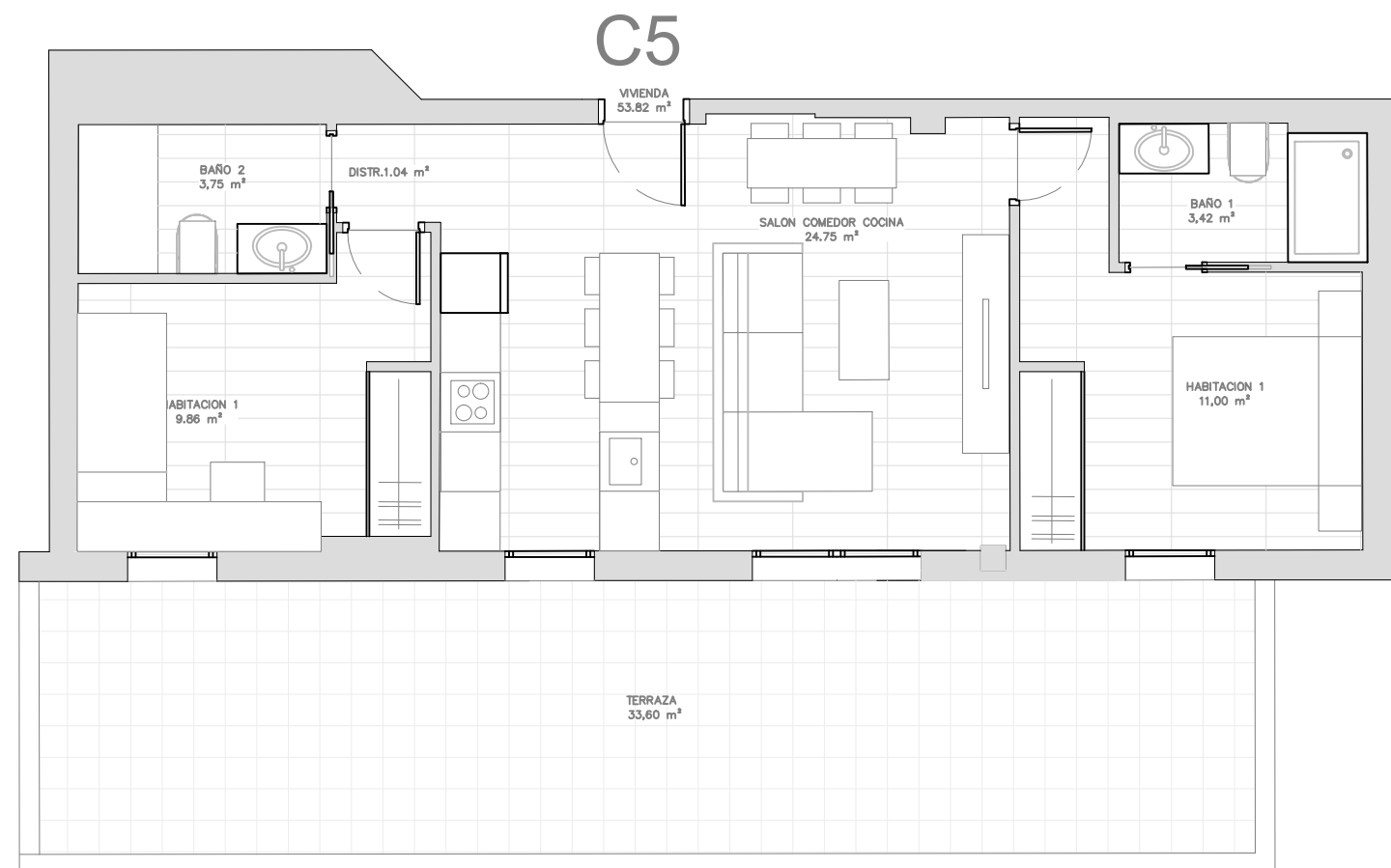
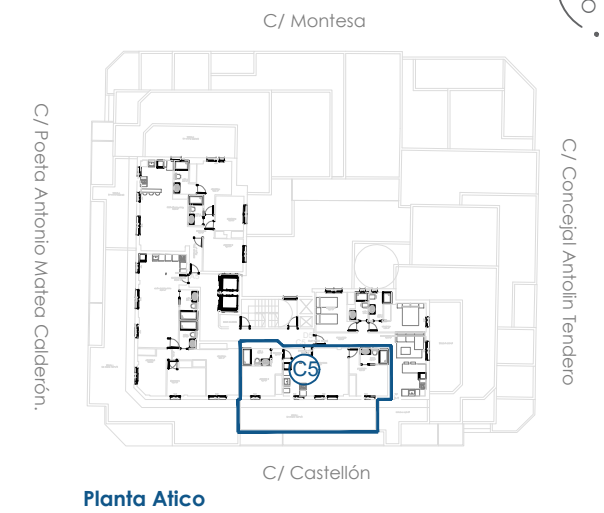
TOTAL **87.42 m²**

Descripción de la vivienda:

- Dos dormitorios.
- Dos baños completos.
- Cocina abierta.
- Amplia terraza.

P R O M O T O R A

DOMUS
AREA



Plano informativo no contractual, puede estar sujeto a modificaciones.
Las superficies son aproximadas, incluida la totalidad de las terrazas.
El mobiliario reflejado tiene carácter meramente informativo.