

Planta 1/ B1



SUPERFICIES UTILES

Pasillo	3,45 m ²
Estar-comedor-cocina	32,47 m ²
Dormitorio 1	12,05 m ²
Dormitorio 2	10,87 m ²
Dormitorio 3	13,32 m ²
Baño 1	3,85 m ²
Baño 2	3,02 m ²

SUPERFICIE UTIL 79,03 m²

Terraza Descubierta (100%)

SUPERFICIE UTIL DESCUBIERTA	
TOTAL SUPERFICIE UTIL (*)	85,80 m ²
(*) con Terrazas Descubiertas	

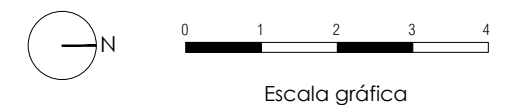
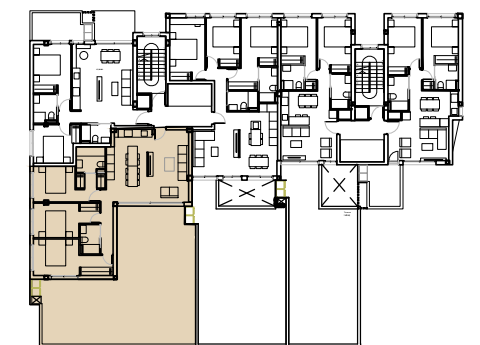
SUPERFICIES CONSTRUIDAS

Sup. Construida Interior Vivienda	95,33 m ²
Sup. Construida Galeria y Terrazas	89,11 m ²
Sup. Construida Zonas Comunes	36,73 m ²
SUP. CONSTRUIDA +ZONAS	221,17 m²

TOTAL SUPERFICIE CONSTRUIDA 221,17 m²
(*) con Terrazas Descubiertas



COMERCIALIZA:



Escala gráfica

PROMOTOR:



Documento no constructual. Esta vivienda responde al prototipo del proyecto, y podrá sufrir cambios durante el proceso de construcción, de concesión de licencia y de índole técnica o comercial. Las superficies son aproximadas.