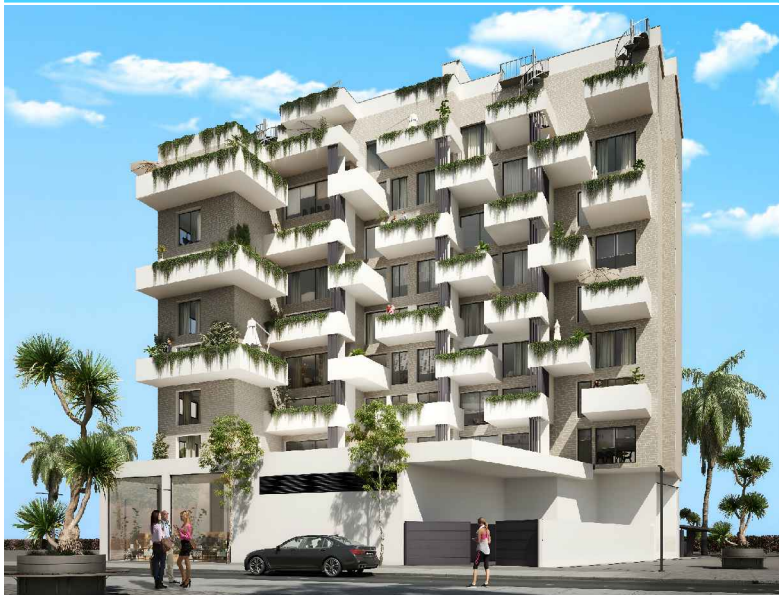


Planta 3-5-7 A



SUPERFICIES UTILES

Pasillo	1,47 m ²
Estar-comedor-cocina	27,39 m ²
Dormitorio 1	9,16 m ²
Dormitorio 2	10,99 m ²
Baño 1	3,00 m ²
Baño 2	3,53 m ²

SUPERFICIE UTIL 55,54 m²

Terraza Descubierta (100%)

SUPERFICIE UTIL DESCUBIERTA	
TOTAL SUPERFICIE UTIL (*)	8,58 m ²
(*) con Terrazas Descubiertas	

SUPERFICIES CONSTRUIDAS

Sup. Construida Interior Vivienda	68,44 m ²
Sup. Construida Galeria y Terrazas Cubiertas	9,17 m ²
Sup. Construida Zonas Comunes	15,21 m ²
SUP. CONSTRUIDA +ZONAS COMUNES	92,82 m²

TOTAL SUPERFICIE CONSTRUIDA (*) 92,82 m²
 (*) con Terrazas Descubiertas



COMERCIALIZA:



PROMOTOR:



Documento no constructural. Esta vivienda responde al prototipo del proyecto, y podrá sufrir cambios durante el proceso de construcción, de concesión de licencia y de índole técnica o comercial. Las superficies son aproximadas.