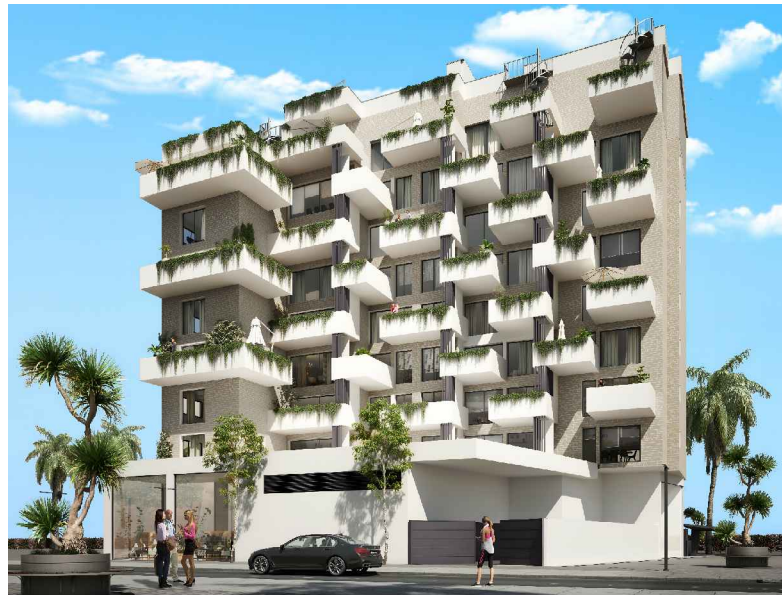


Planta 2-4-6 C



SUPERFICIES UTILES

Pasillo	3,46 m ²
Estar-comedor-cocina	28,81 m ²
Dormitorio 1	12,04 m ²
Dormitorio 2	9,11 m ²
Dormitorio 3	13,35 m ²
Baño 1	3,01 m ²
Baño 2	3,42 m ²

SUPERFICIE UTIL	73,20 m²
------------------------	----------------------------

Terraza Descubierta (100%)

SUPERFICIE UTIL DESCUBIERTA	7,94 m ²
-----------------------------	---------------------

TOTAL SUPERFICIE UTIL (*)

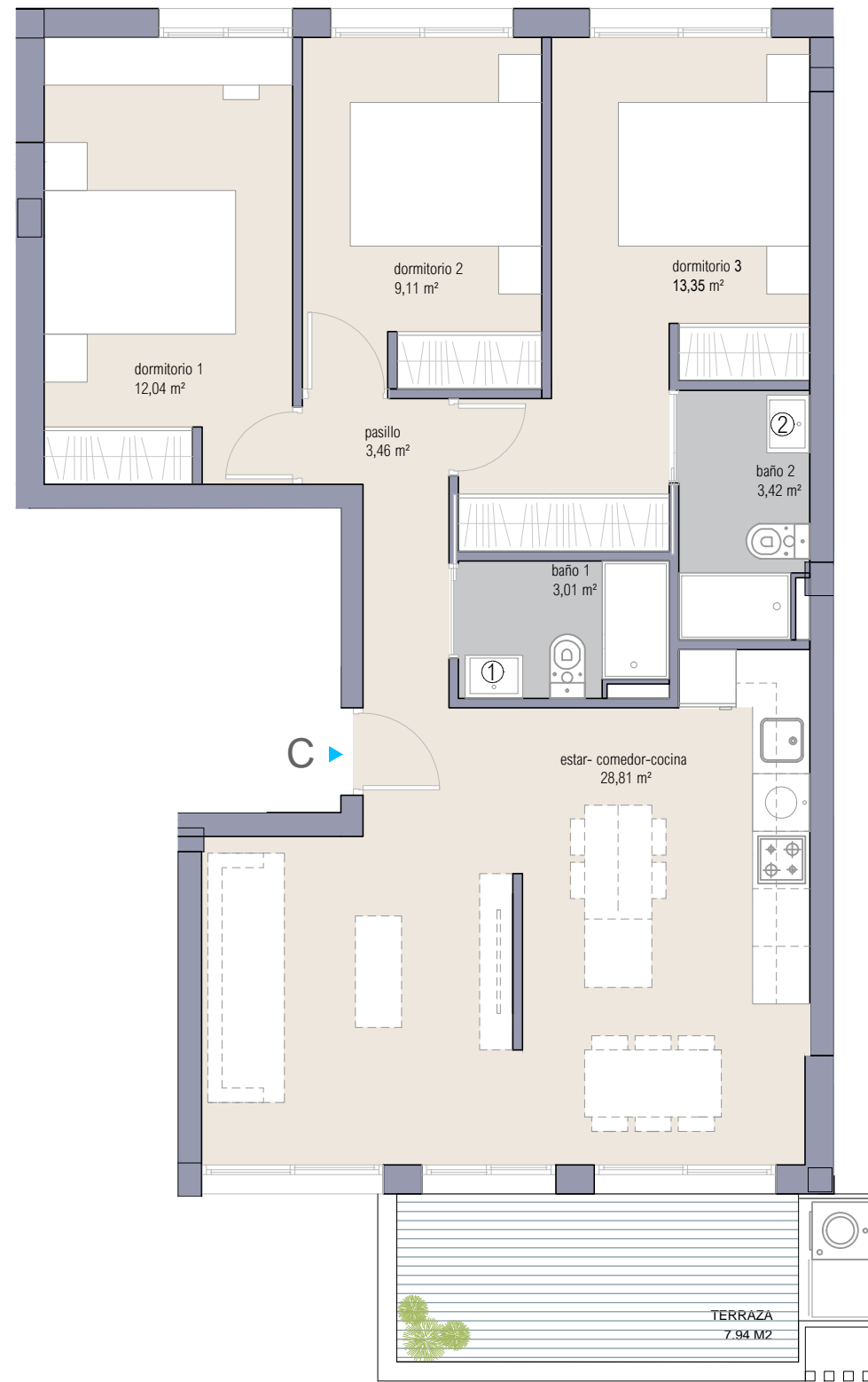
(*) con Terrazas Descubiertas

SUPERFICIES CONSTRUIDAS

Sup. Construida Interior Vivienda	86,96 m ²
Sup. Construida Galeria y Terrazas	9,39 m ²
Sup. Construida Zonas Comunes	18,86 m ²
SUP. CONSTRUIDA +ZONAS COMUNES	115,21 m²

TOTAL SUPERFICIE CONSTRUIDA (*)	115,21 m²
--	-----------------------------

(*) con Terrazas Descubiertas



COMERCIALIZA:



PROMOTOR:



Documento no contractual. Esta vivienda responde al prototipo del proyecto, y podrá sufrir cambios durante el proceso de construcción, de concesión de licencia y de índole técnica o comercial. Las superficies son aproximadas.