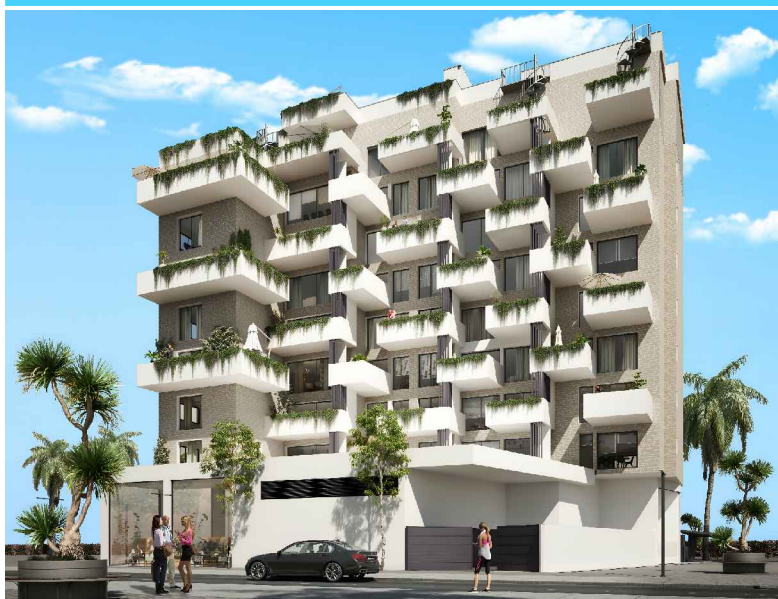


Planta 3-5-7 C



SUPERFICIES UTILES

Pasillo	3,46 m ²
Estar-comedor-cocina	28,81 m ²
Dormitorio 1	12,04 m ²
Dormitorio 2	9,11 m ²
Dormitorio 3	13,35 m ²
Baño 1	3,01 m ²
Baño 2	3,42 m ²

SUPERFICIE UTIL 73,20 m²

Terraza Descubierta (100%)

SUPERFICIE UTIL DESCUBIERTA	7,64 m ²
-----------------------------	---------------------

TOTAL SUPERFICIE UTIL (*) 73,20 m²

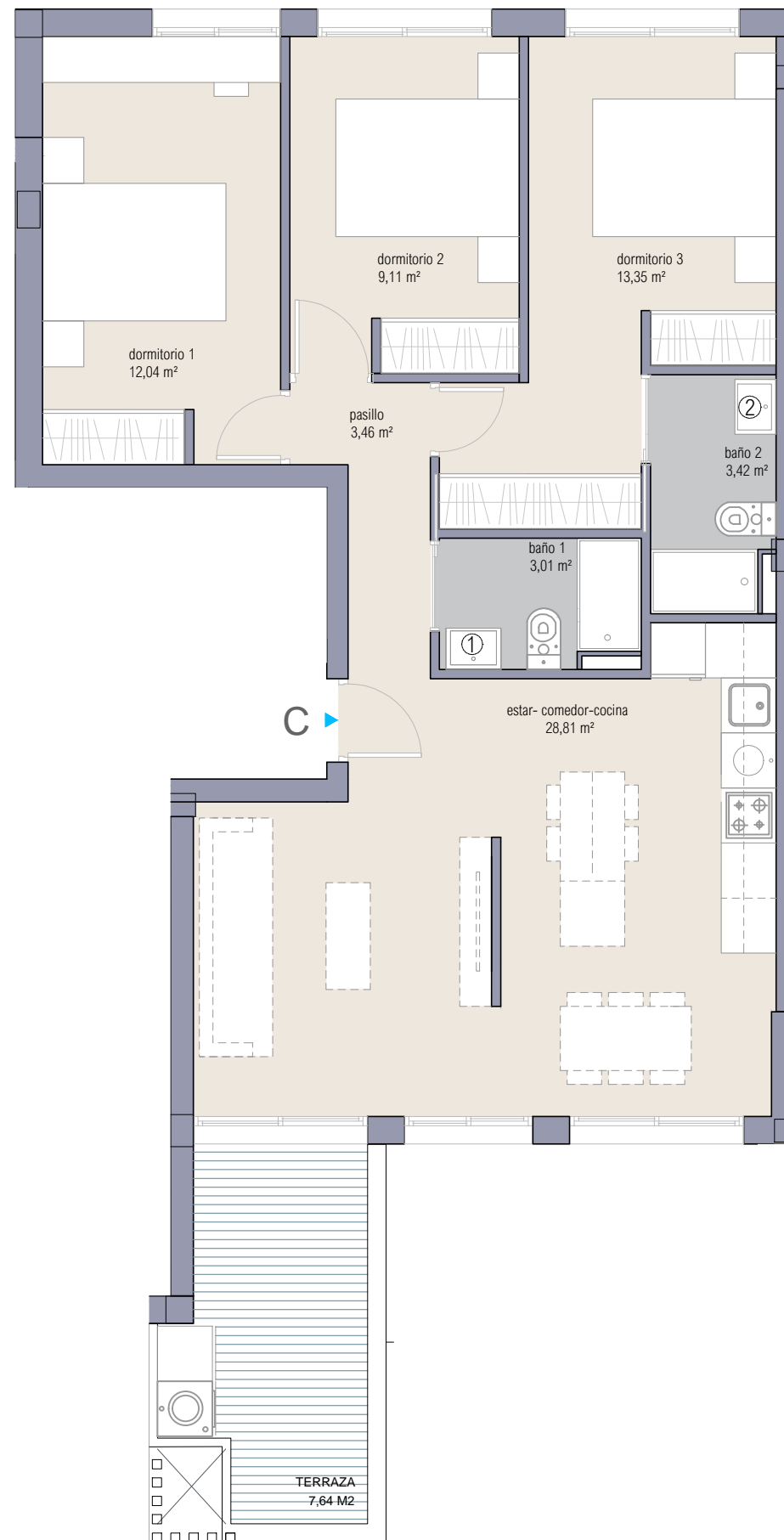
(*) con Terrazas Descubiertas

SUPERFICIES CONSTRUIDAS

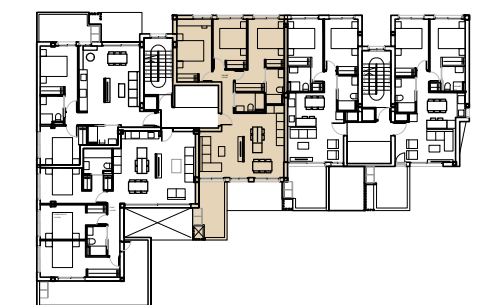
Sup. Construida Interior Vivienda	86,96 m ²
Sup. Construida Galeria y Terrazas	9,10 m ²
Sup. Construida Zonas Comunes	18,80 m ²
SUP. CONSTRUIDA +ZONAS COMUNES	114,86 m²

TOTAL SUPERFICIE CONSTRUIDA (*) 114,86 m²

(*) con Terrazas Descubiertas



COMERCIALIZA:



PROMOTOR:



Documento no constructural. Esta vivienda responde al prototipo del proyecto, y podrá sufrir cambios durante el proceso de construcción, de concesión de licencia y de índole técnica o comercial. Las superficies son aproximadas.