

Planta 3-5-7 D



SUPERFICIES UTILES

Pasillo	1,43 m ²
Estar-comedor-cocina	20,80 m ²
Dormitorio 1	9,87 m ²
Dormitorio 2	10,54 m ²
Baño 1	3,70 m ²
Baño 2	3,00 m ²

SUPERFICIE UTIL	49,30 m²
------------------------	----------------------------

Terraza Descubierta (100%)

SUPERFICIE UTIL DESCUBIERTA	
TOTAL SUPERFICIE UTIL (*)	8,80 m²

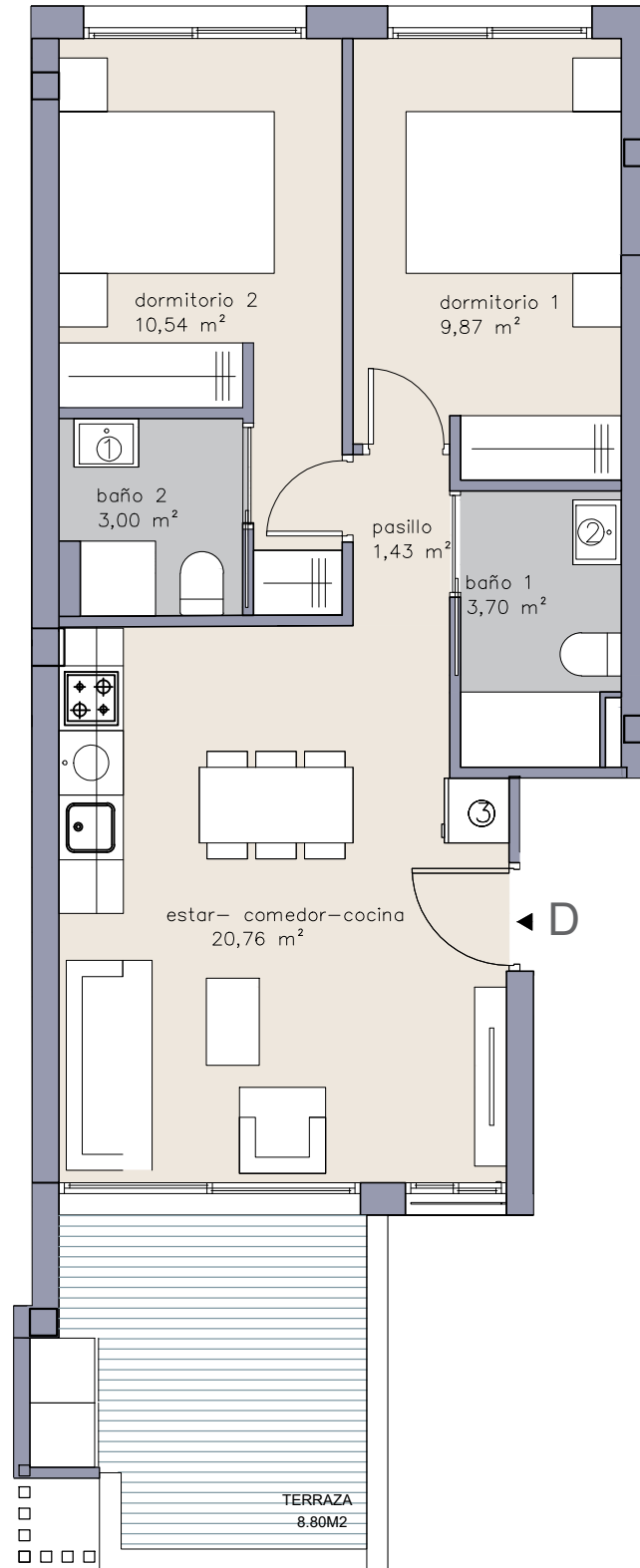
(*) con Terrazas Descubiertas

SUPERFICIES CONSTRUIDAS

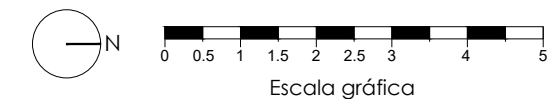
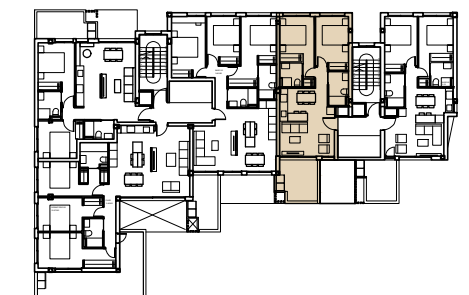
Sup. Construida Interior Vivienda	59,65 m ²
Sup. Construida Galeria y Terrazas Cubiertas	10,18 m ²
Sup. Construida Zonas Comunes	13,70 m ²
SUP. CONSTRUIDA +ZONAS COMUNES	83,53 m²

TOTAL SUPERFICIE CONSTRUIDA (*)	83,53 m²
--	----------------------------

(*) con Terrazas Descubiertas



COMERCIALIZA:



PROMOTOR:



Documento no contractual. Esta vivienda responde al prototipo del proyecto, y podrá sufrir cambios durante el proceso de construcción, de concesión de licencia y de índole técnica o comercial. Las superficies son aproximadas.